



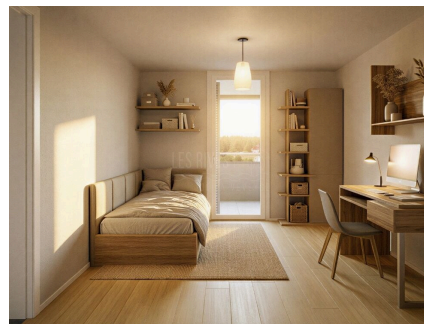
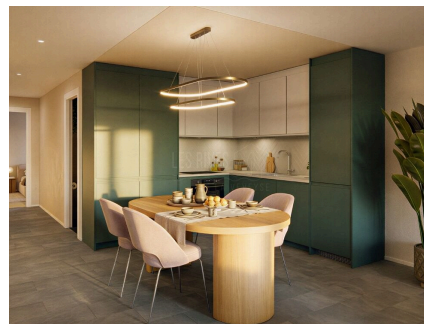
5.5 PIÈCES ATTIQUE 122 M² – DERNIER ÉTAGE – BALCON SUD

Le Gottau 20-26 | 1618 Châtel-St-Denis | Réf. : 5825231

CHF 890'000.-

5.5 PIÈCES ATTIQUE 122 M² – DERNIER ÉTAGE – BALCON SUD

CH-1618 Châtel-St-Denis | Le Gottau 20-26 | **CHF 890'000.-**



DESRIPTIF

En un coup d'œil

- 122 m² PPE au 5e et dernier étage avec ascenseur
- Attique traversant
- Séjour spacieux style loft avec cuisine ouverte
- Balcon de 18 m² orienté sud
- 4 chambres dont une suite parentale
- Salle de bain + salle de douche avec colonne de lavage
- Hall avec rangements intégrés
- Buanderie privative et cave
- Parking souterrain en option
- Chantier en cours – livraison prévue été 2027

Un attique familial aux volumes généreux

Situé au sein du projet **Les Rives de la Veveyse**, cet attique traversant de 122 m² offre des espaces lumineux et une organisation idéale pour une famille souhaitant s'installer durablement à Châtel-Saint-Denis.

La pièce de vie, conçue dans un esprit ouvert, bénéficie d'une belle luminosité et s'ouvre sur un balcon orienté sud, véritable prolongement extérieur. Les quatre chambres, dont une suite parentale, permettent une séparation claire entre les espaces communs et l'espace nuit.

La présence de deux salles d'eau ainsi que de nombreux rangements apporte un confort appréciable au quotidien.

Ce 5.5 pièces constitue une opportunité rare pour une famille recherchant un logement spacieux au dernier étage, dans un environnement résidentiel proche des écoles, commerces et transports.

CARACTÉRISTIQUES

Référence : **#5825231**

Type : **Attique**

Nombre de pièce(s) : **5.5**

Nombre de chambre(s) : **4**

Nombre de sanitaires : **2**

Situé au : **5ème étage**

Surface habitable : **122 m²**

Surface utile : **122 m²**

Année de construction : **2027**

Type de chauffage : **A distance**

Eau chaude sanitaire : **A distance**

Disponibilité : **A convenir**

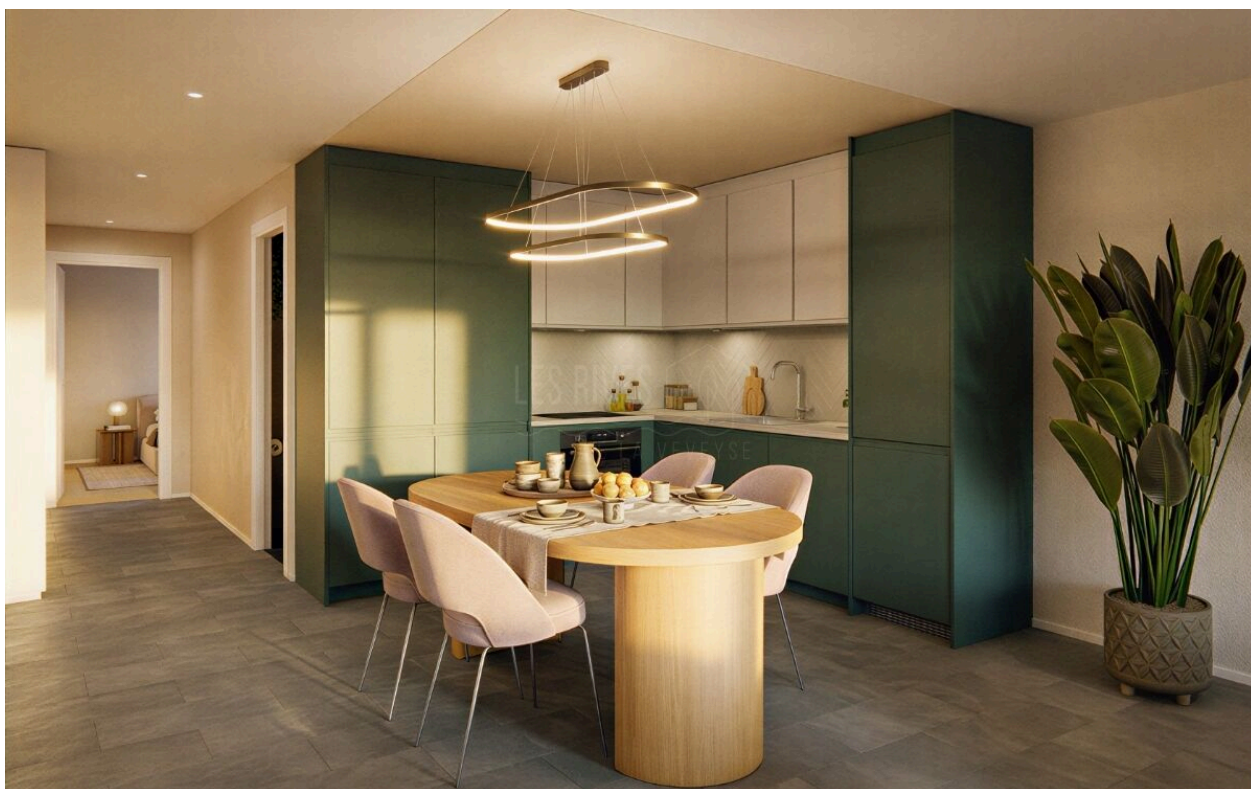
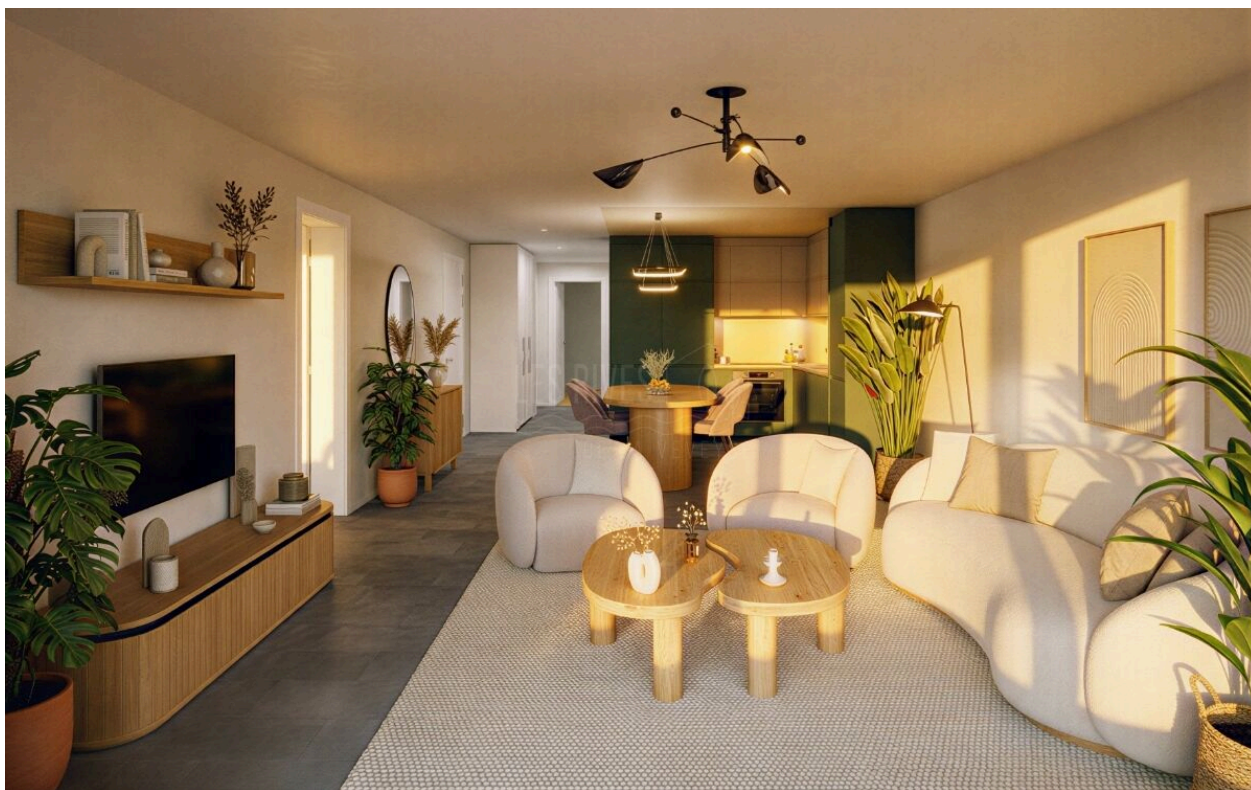
Brochure complète, plans détaillés et informations sur les finitions sur demande.

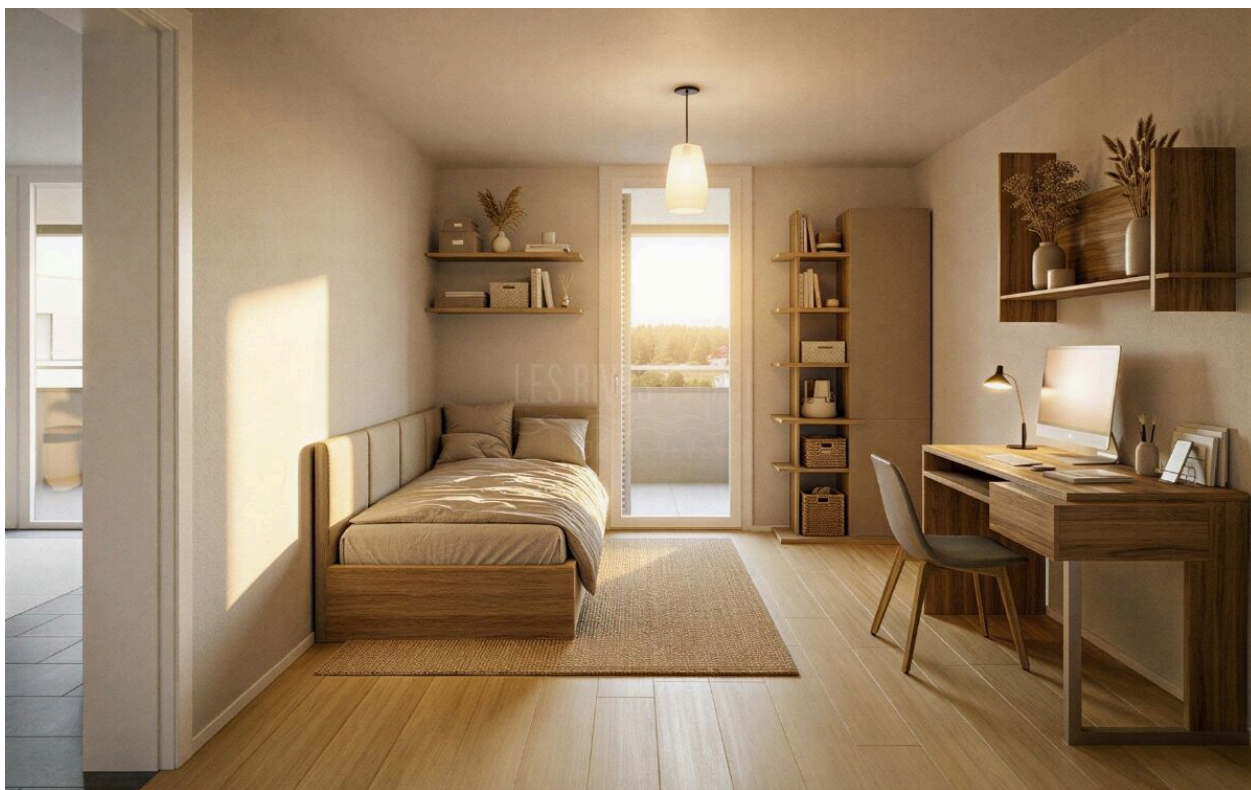
079 604 85 19
contact@les-rives-veveyse.ch
www.les-rives-veveyse.ch

CONTACT VISITE

Monsieur Rezky KULTYS
E-mail : r.kultys@gerancec.ch
Tél. : 026 422 02 07
Mobile : 079 604 85 19

VUE INTÉRIEURE





VUE EXTÉRIEURE



PHOTO(S)



Visitez le projet en un clic !

026 422 02 07 | www.les-rives-veveyse.ch

-  **Du studio au 5.5 pièces lumineux de 41 à 161 m².**
-  **Au cœur des commodités, vivez la modernité sans compromis.**
-  **Personnalisez votre intérieur selon vos envies.**
-  **Profitez d'un parc privé de 10'000 m² en bordure de rivière.**



PLAN

