



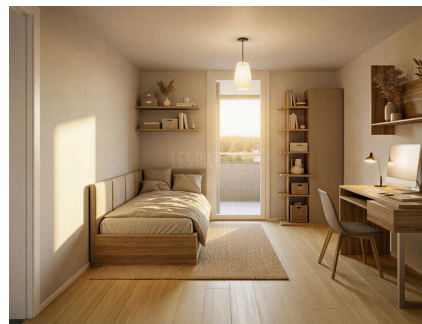
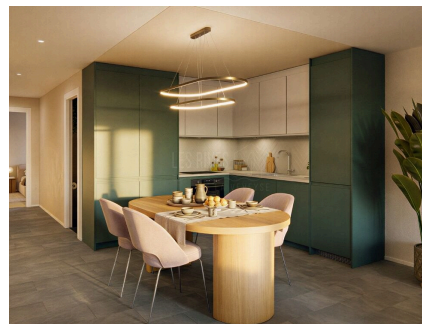
VOTRE FUTUR CHEZ-VOUS FAMILIAL – 5.5 PIÈCES LUMINEUX AVEC 4 CHAMBRES

Le Gottau 20-26 | 1618 Châtel-St-Denis | Réf. : 5946239

CHF 890'000.-

VOTRE FUTUR CHEZ-VOUS FAMILIAL – 5.5 PIÈCES LUMINEUX AVEC 4 CHAMBRES

CH-1618 Châtel-St-Denis | Le Gottau 20-26 | CHF 890'000.-



DESCRIPTIF

En un coup d'œil

- 122 m² PPE au 4e étage avec ascenseur
- Appartement traversant, lumière naturelle toute la journée
- Grand espace de vie ouvert (cuisine + séjour familial)
- Balcon de 18 m² orienté plein sud
- 4 chambres dont une suite parentale
- 2 salles d'eau (confort quotidien famille)
- Rangements intégrés
- Buanderie privative et cave
- Place de parc intérieure en option
- Livraison été 2027

Imaginez un espace où chacun trouve sa place.

Un séjour lumineux où vous partagez les repas, les devoirs ou simplement les moments du quotidien.

Un balcon plein sud pour les petits-déjeuners au soleil ou les soirées d'été.

Quatre chambres pour que chaque enfant ait son univers... tout en gardant un vrai espace parents.

Ici, tout est pensé pour une vie de famille fluide :

- circulation simple
- séparation jour / nuit
- confort au quotidien (2 salles d'eau, rangements, buanderie)

CARACTÉRISTIQUES

Référence : **#5946239**

Type : **Appartement traversant**

Nombre de pièce(s) : **5.5**

Nombre de chambre(s) : **4**

Nombre de sanitaires : **2**

Situé au : **4ème étage**

Surface habitable : **122 m²**

Surface utile : **122 m²**

Année de construction : **2027**

Type de chauffage : **A distance**

Eau chaude sanitaire : **A distance**

Disponibilité : **A convenir**

Nombre de place(s) de parc int. :
2 | CHF 80'000.- non inclus/-e(s)

Pourquoi ce bien est différent

- Surface familiale rare dans la région
 - Distribution réellement adaptée à une famille (pas un “grand appart mal pensé”)
 - Luminosité traversante (critère n°1 des acheteurs occupants)
 - Environnement calme, proche écoles et commodités
-
- Destiné en priorité à des acquéreurs en résidence principale
 - Très peu d'appartements de ce type disponibles dans le projet
 - Les premiers positionnés choisissent les meilleures configurations

Demandez le dossier complet et réservez votre visite avant sélection des prochains acquéreurs.

079 604 85 19

contact@les-rives-veveyse.ch

www.les-rives-veveyse.ch

CONTACT VISITE

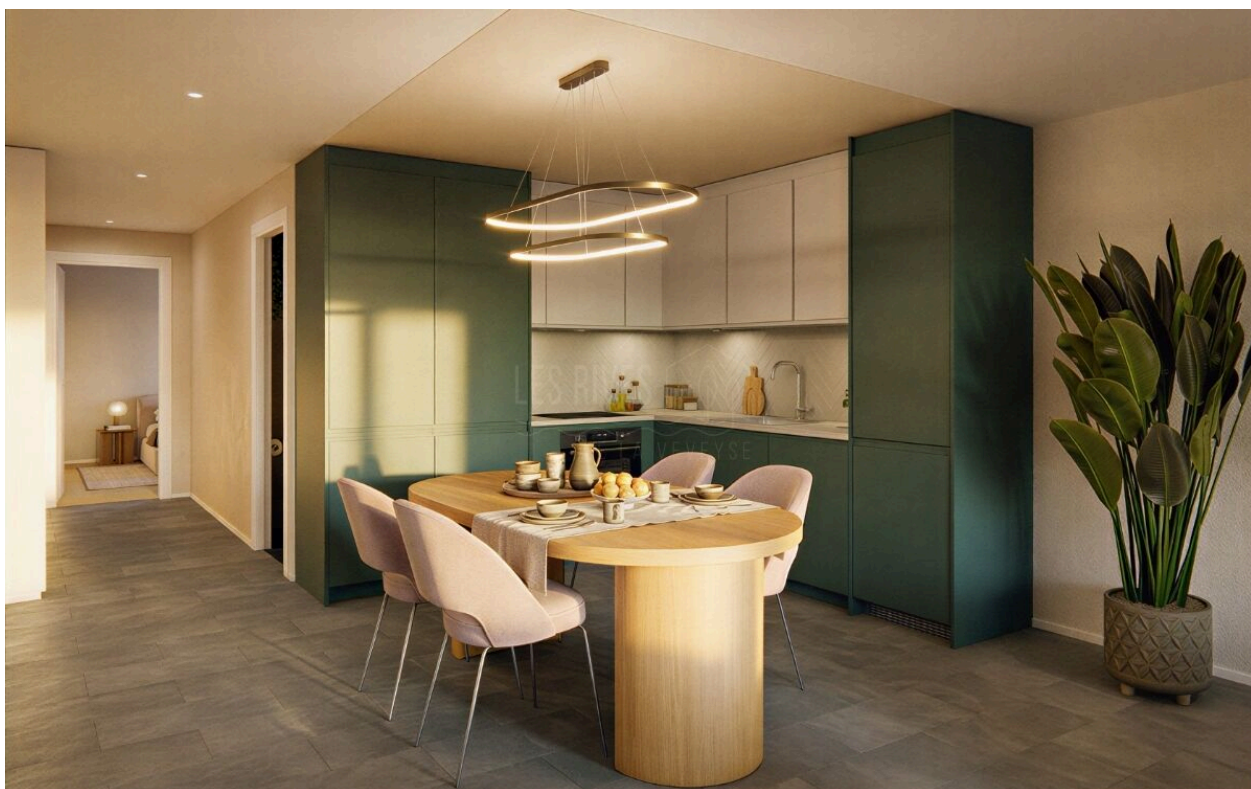
Monsieur Rezky KULTYS

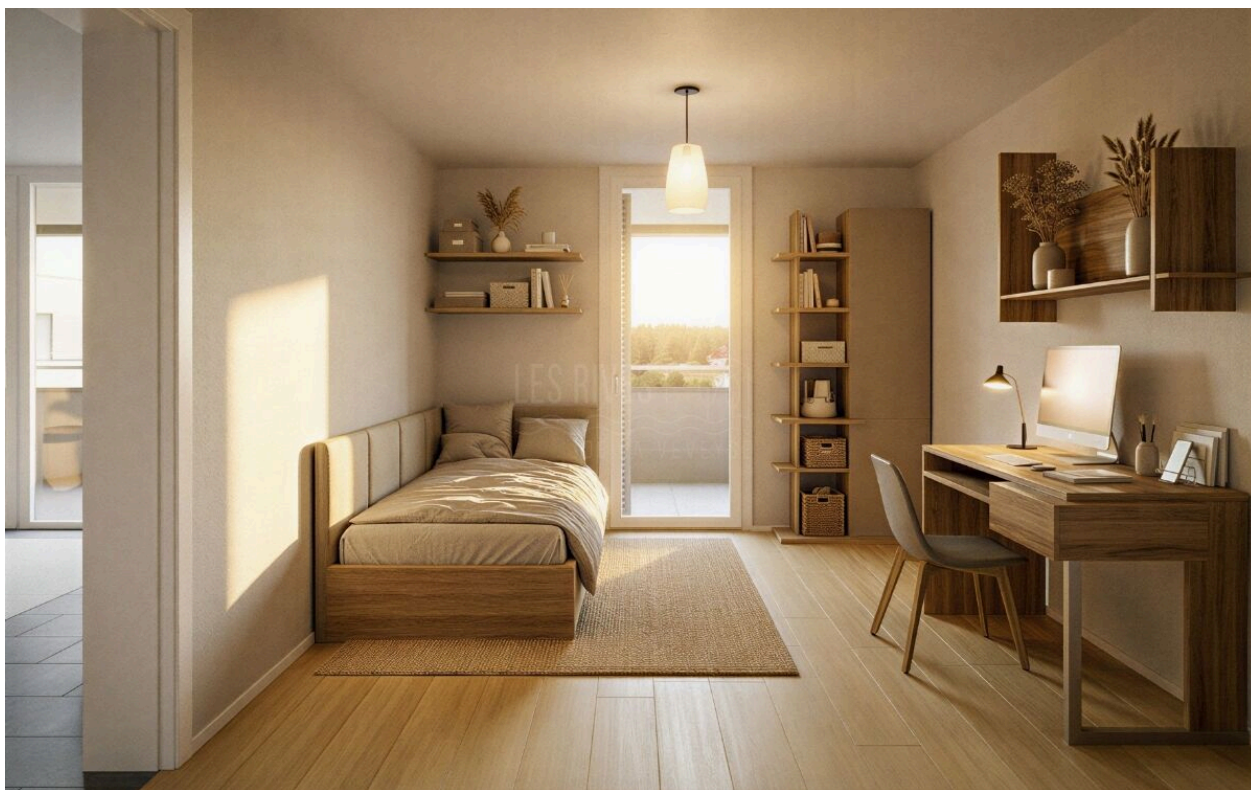
E-mail : r.kultys@gerancec.ch

Tél. : 026 422 02 07

Mobile : 079 604 85 19

PHOTO(S)













Visitez le projet en un clic !

026 422 02 07 | www.les-rives-veveyse.ch



-  **Du studio au 5.5 pièces lumineux de 41 à 161 m².**
-  **Au cœur des commodités, vivez la modernité sans compromis.**
-  **Personnalisez votre intérieur selon vos envies.**
-  **Profitez d'un parc privé de 10'000 m² en bordure de rivière.**



PLAN



Document non contractuel

