



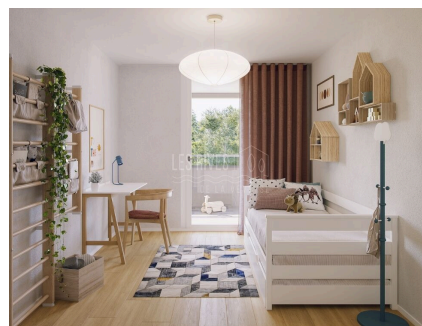
3.5 PIÈCES TRAVERSANT AU DERNIER ÉTAGE – LUMINEUX ET NEUF

Le Gottau 20-26 | 1618 Châtel-St-Denis | Réf. : 6041839

CHF 685'000.-

3.5 PIÈCES TRAVERSANT AU DERNIER ÉTAGE – LUMINEUX ET NEUF

CH-1618 Châtel-St-Denis | Le Gottau 20-26 | CHF 685'000.-



DESSCRIPTIF

En un coup d'œil

- 90 m² PPE au 5e et dernier étage avec ascenseur
- Appartement traversant bénéficiant d'une belle luminosité naturelle
- Séjour spacieux avec cuisine ouverte
- Balcon privatif de 12 m²
- Deux chambres au calme
- Salle de bain + salle de douche avec colonne de lavage
- Placards intégrés à l'entrée
- Cave privative incluse
- Place de parc intérieure en option
- Finitions au gré de l'acquéreur selon l'avancement des travaux
- Livraison prévue été 2027

Un appartement lumineux au dernier étage

Situé au sein du projet **Les Rives de la Veveyse** à Châtel-Saint-Denis, ce 3.5 pièces profite d'une situation privilégiée au dernier étage de la résidence, offrant calme, luminosité et confort de vie.

Grâce à sa configuration traversante, les espaces bénéficient d'un ensoleillement généreux tout au long de la journée. Le séjour avec cuisine ouverte constitue un véritable espace de vie convivial et s'ouvre sur un balcon de 12 m² permettant de profiter pleinement des beaux jours.

Les deux chambres, situées à l'écart de l'espace jour, offrent tranquillité et intimité. Les deux salles d'eau apportent un confort particulièrement apprécié au quotidien, que ce soit pour un couple ou une petite famille.

CARACTÉRISTIQUES

Référence : **#6041839**

Type : **Appartement sur plan**

Nombre de pièce(s) : **3.5**

Nombre de chambre(s) : **2**

Nombre de sanitaires : **2**

Situé au : **5ème étage**

Surface habitable : **90 m²**

Surface utile : **90 m²**

Année de construction : **2027**

Type de chauffage : **A distance**

Disponibilité : **A convenir**

Nombre de place(s) de parc int. :
1 | CHF 40'000.- non inclus/-e(s)

Pourquoi ce bien est différent

- Dernier étage avec ascenseur
- Appartement traversant particulièrement lumineux
- Deux salles d'eau pour davantage de confort
- Distribution fonctionnelle avec séparation naturelle entre espaces jour et nuit
- Possibilité de personnaliser les finitions selon vos goûts et vos envies
- Résidence neuve répondant aux dernières normes énergétiques

Une opportunité à saisir

Ce logement conviendra parfaitement à des acquéreurs souhaitant bénéficier des avantages du neuf tout en ayant la possibilité de personnaliser leur futur intérieur.

Situé dans un environnement résidentiel calme et verdoyant, à proximité des écoles, commerces et transports, il offre un cadre de vie idéal pour s'installer durablement à Châtel-Saint-Denis.

Brochure complète, plans détaillés et informations sur les finitions sur demande.

079 604 85 19

contact@les-rives-veveyse.ch

www.les-rives-veveyse.ch

CONTACT VISITE

Monsieur Rezky KULTYS

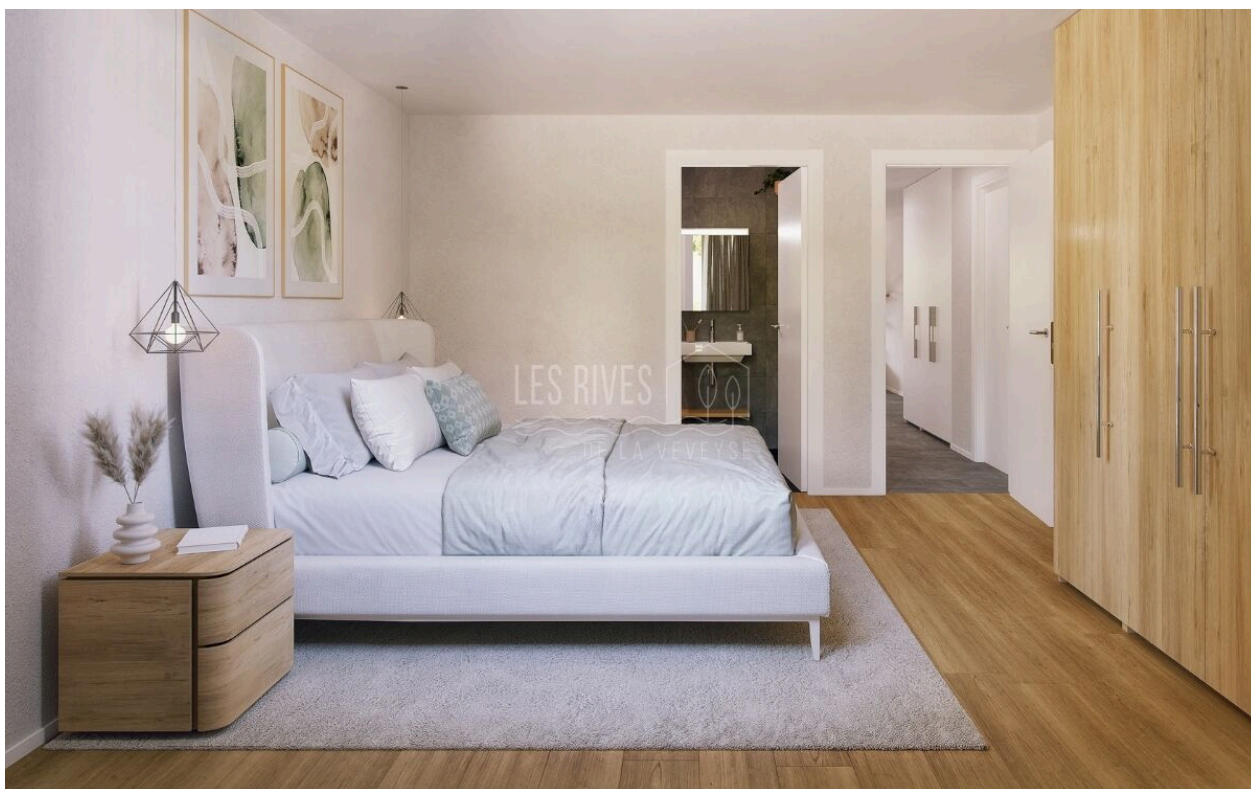
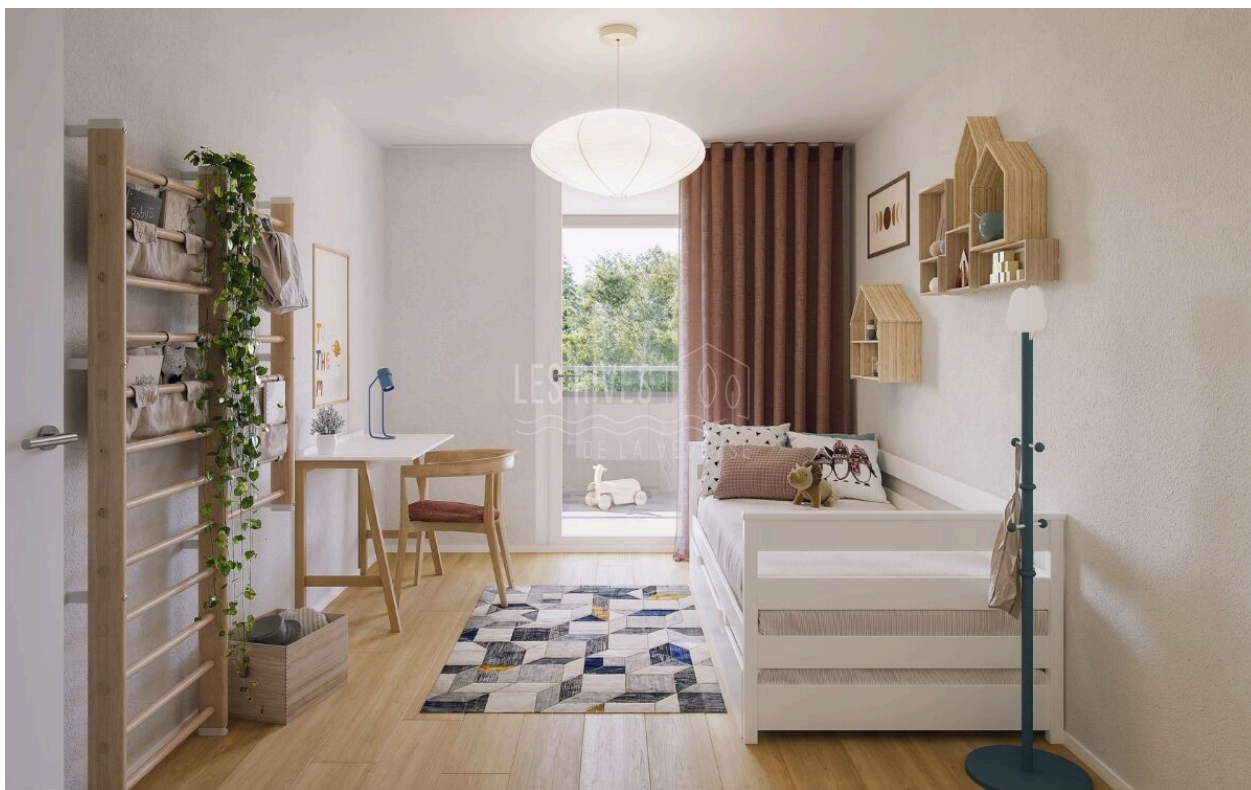
E-mail : r.kultys@gerancec.ch

Tél. : 026 422 02 07

Mobile : 079 604 85 19

PHOTO(S)











Visitez le projet en un clic !

026 422 02 07 | www.les-rives-veveyse.ch



-  **Du studio au 5.5 pièces lumineux de 41 à 161 m².**
-  **Au cœur des commodités, vivez la modernité sans compromis.**
-  **Personnalisez votre intérieur selon vos envies.**
-  **Profitez d'un parc privé de 10'000 m² en bordure de rivière.**



