



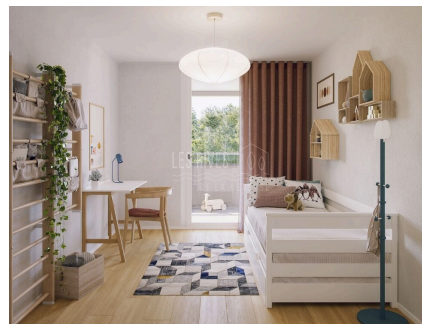
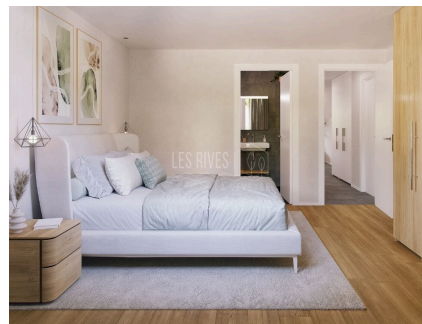
CHÂTEL-SAINT-DENIS – 3.5 PIÈCES TRAVERSANT 90 M² – DERNIER ÉTAGE

Le Gottau 20-26 | 1618 Châtel-St-Denis | Réf. : 5825237

CHF 661'000.-

CHÂTEL-SAINT-DENIS – 3.5 PIÈCES TRAVERSANT 90 M² – DERNIER ÉTAGE

CH-1618 Châtel-St-Denis | Le Gottau 20-26 | **CHF 661'000.-**



DESSCRIPTIF

En un coup d'œil

- 90 m² PPE au 5e et dernier étage avec ascenseur
- Appartement traversant, belle luminosité naturelle
- Séjour avec cuisine ouverte
- Balcon privatif de 12 m²
- Deux chambres en retrait
- Salle de bain + salle de douche avec colonne de lavage
- Placards intégrés à l'entrée
- Cave incluse
- Parking souterrain en option
- Chantier en cours – livraison prévue été 2027

Un logement traversant au dernier étage

Situé au sein du projet Les Rives de la Veveyse, cet appartement traversant bénéficie d'une situation privilégiée au dernier étage, offrant calme et luminosité.

La configuration traversante permet une circulation naturelle de la lumière et une séparation claire entre l'espace jour et l'espace nuit. Le séjour avec cuisine ouverte s'ouvre sur un balcon de 12 m², idéal pour profiter de l'extérieur.

Les deux chambres, en retrait, assurent tranquillité et confort. La présence d'une salle de bain ainsi que d'une salle de douche avec colonne de lavage apporte une réelle fonctionnalité au quotidien.

Ce 3.5 pièces convient parfaitement à un couple ou à une famille souhaitant s'installer durablement à Châtel-Saint-Denis dans un environnement résidentiel proche des commodités.

CARACTÉRISTIQUES

Référence : **#5825237**

Type : **Appartement sur plan**

Nombre de pièce(s) : **3.5**

Nombre de chambre(s) : **2**

Nombre de sanitaires : **2**

Situé au : **5ème étage**

Surface habitable : **90 m²**

Surface utile : **90 m²**

Année de construction : **2027**

Disponibilité : **A convenir**

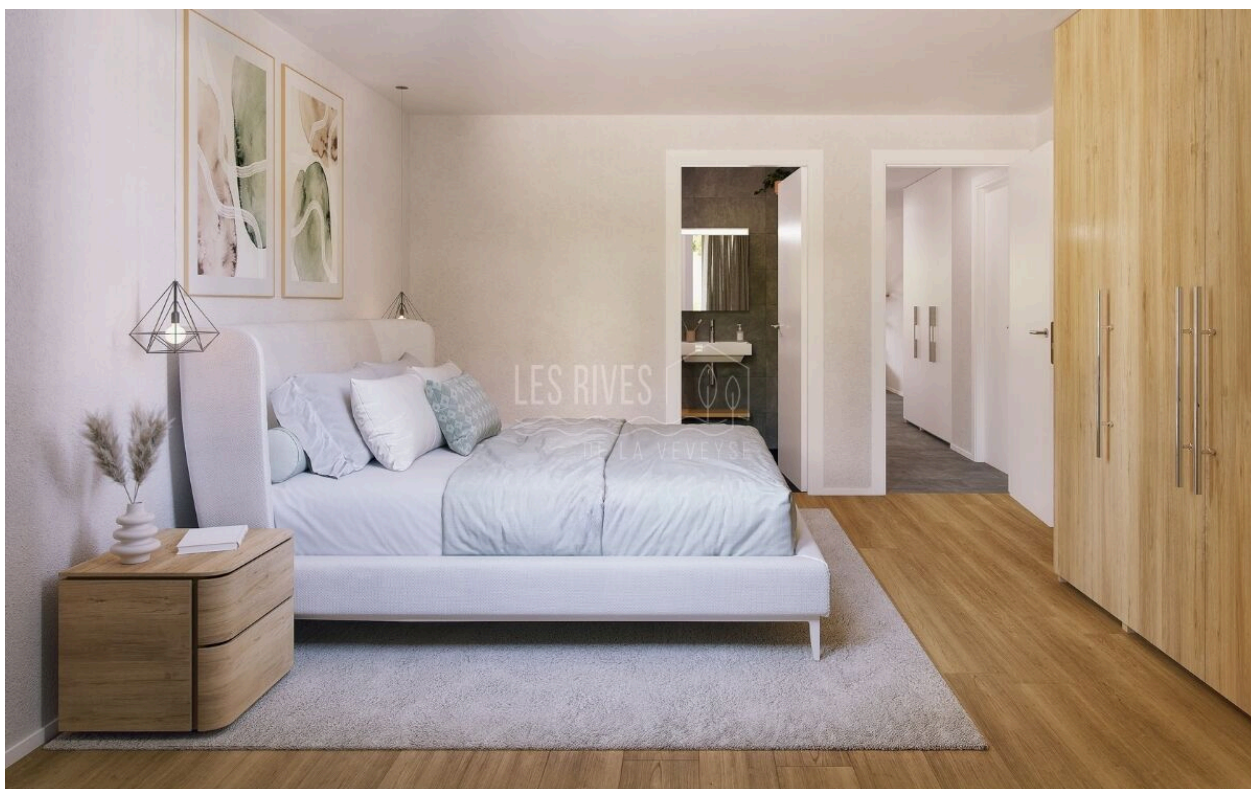
Brochure complète et plans détaillés sur demande.

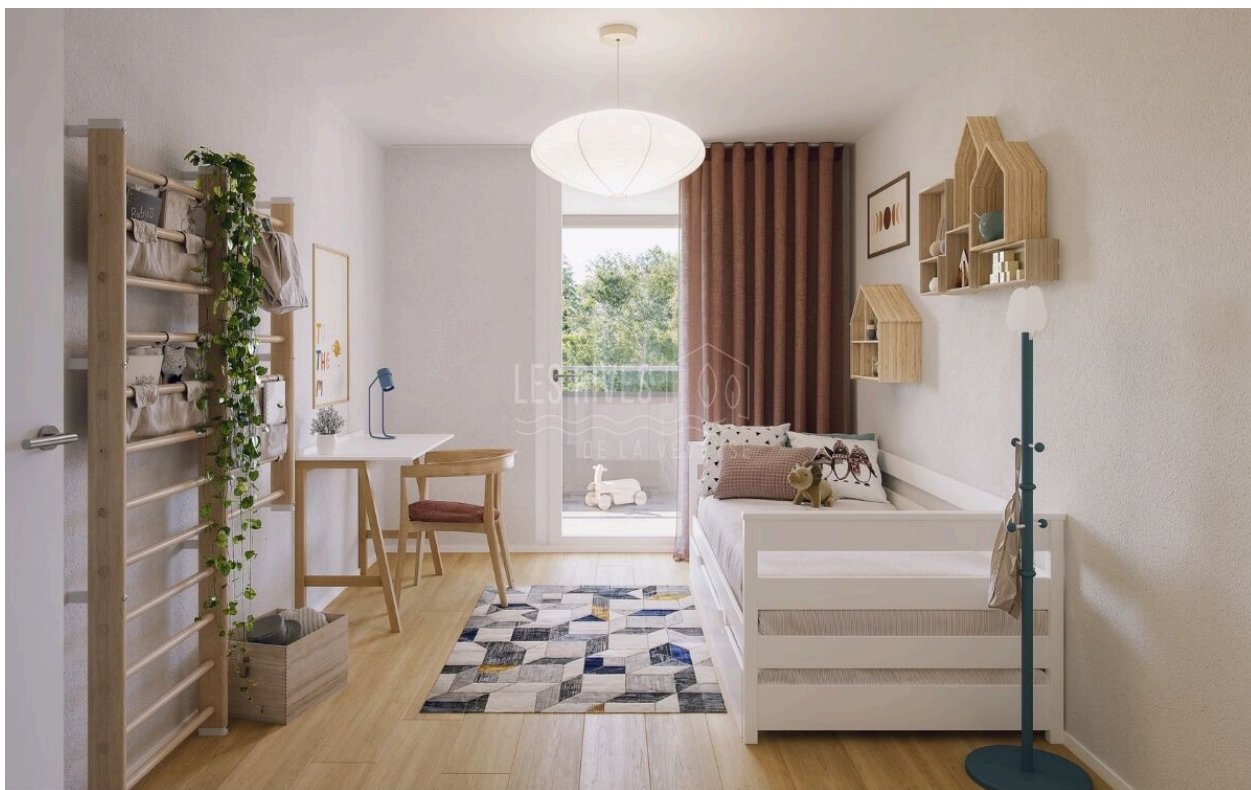
079 604 85 19
contact@les-rives-veveyse.ch
www.les-rives-veveyse.ch

CONTACT VISITE

Monsieur Rezky KULTYS
E-mail : r.kultys@gerancec.ch
Tél. : 026 422 02 07
Mobile : 079 604 85 19


PHOTO(S)









 Groupe Coliseum



Visitez le projet en un clic !

026 422 02 07 | www.les-rives-veveyse.ch



 Groupe Coliseum



Du studio au 5.5 pièces lumineux de 41 à 161 m².



Au cœur des commodités, vivez la modernité sans compromis.



Personnalisez votre intérieur selon vos envies.



Profitez d'un parc privé de 10'000 m² en bordure de rivière.



PLAN

