



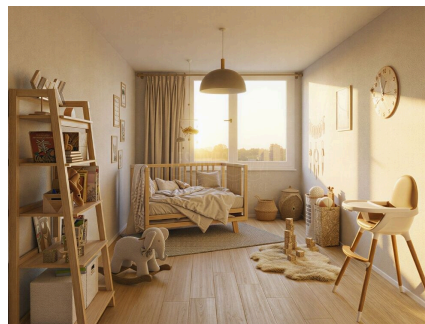
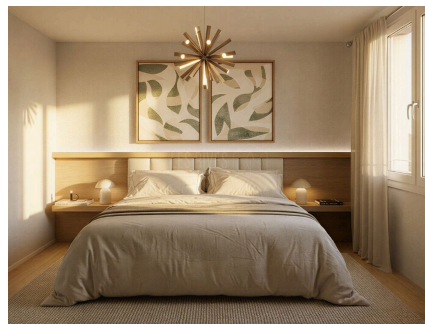
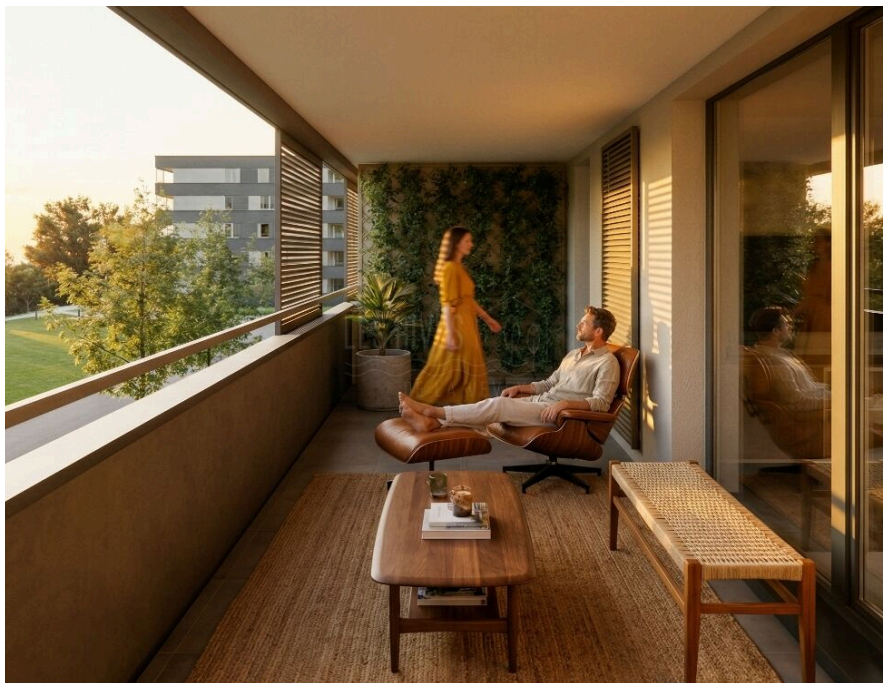
## **4.5 PIÈCES TRAVERSANT 106 M<sup>2</sup> – DERNIER ÉTAGE – BALCON SUD**

Le Gottau 20-26 | 1618 Châtel-St-Denis | Réf. : 5825235

**CHF 773'000.-**

## 4.5 PIÈCES TRAVERSANT 106 M<sup>2</sup> – DERNIER ÉTAGE – BALCON SUD

CH-1618 Châtel-St-Denis | Le Gottau 20-26 | **CHF 773'000.-**



### DESRIPTIF

#### En un coup d'œil

- 106 m<sup>2</sup> PPE au 5e et dernier étage avec ascenseur
- Appartement traversant, orientation sud côté séjour
- Balcon de 12 m<sup>2</sup> accessible depuis le séjour
- Séjour spacieux avec cuisine ouverte
- Trois chambres, dont une suite parentale
- Salle de bain + salle de douche avec colonne de lavage
- Placards intégrés à l'entrée
- Cave incluse
- Parking souterrain en option
- Chantier en cours – livraison prévue été 2027

#### Un 4.5 pièces familial au dernier étage

Situé au sein du projet **Les Rives de la Veveyse**, cet appartement traversant de 106 m<sup>2</sup> offre des volumes généreux et une organisation idéale pour une vie de famille. La configuration traversante assure une belle luminosité naturelle et une séparation claire entre les espaces jour et nuit. Le séjour avec cuisine ouverte s'ouvre sur un balcon orienté sud, permettant de profiter pleinement de l'ensoleillement. Les trois chambres, dont une suite parentale, offrent confort et intimité. La présence de deux salles d'eau facilite l'organisation quotidienne. Ce 4.5 pièces convient particulièrement à une famille recherchant un logement spacieux, fonctionnel et durable à Châtel-Saint-Denis, dans un environnement résidentiel proche des écoles, commerces et transports.

### CARACTÉRISTIQUES

Référence : **#5825235**

Type : **Appartement sur plan**

Nombre de pièce(s) : **4.5**

Nombre de chambre(s) : **3**

Nombre de sanitaires : **2**

Situé au : **5ème étage**

Surface habitable : **106 m<sup>2</sup>**

Surface utile : **106 m<sup>2</sup>**

Année de construction : **2027**

Type de chauffage : **A distance**

Eau chaude sanitaire : **A distance**

Disponibilité : **A convenir**

Brochure complète et plans détaillés sur demande.

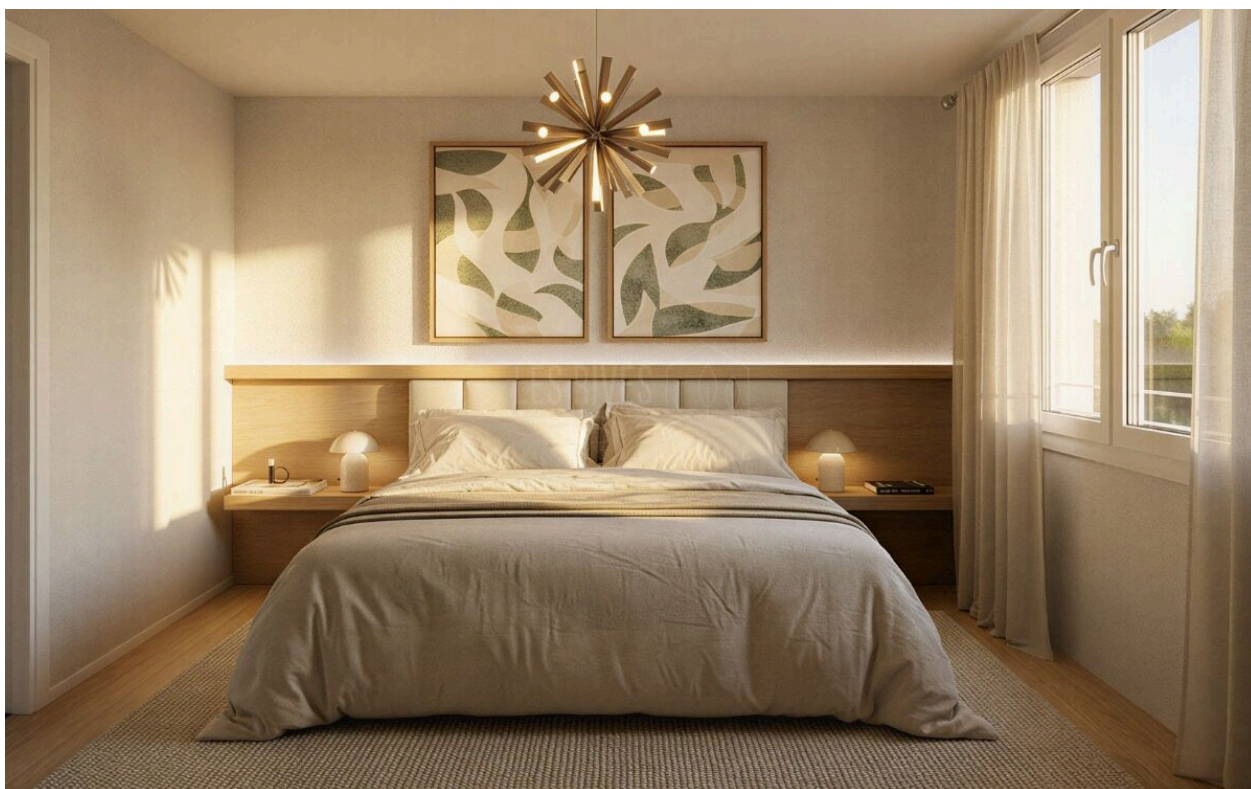
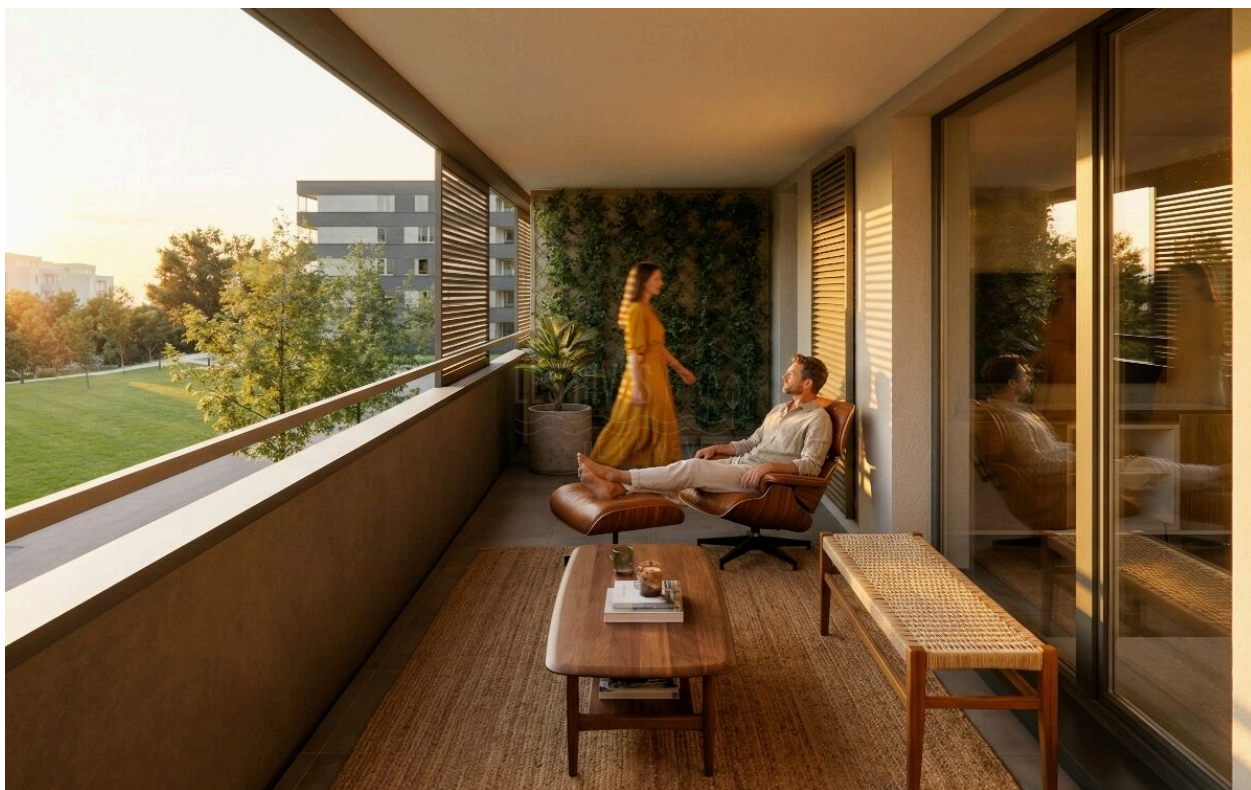
079 604 85 19  
[contact@les-rives-veveyse.ch](mailto:contact@les-rives-veveyse.ch)  
[www.les-rives-veveyse.ch](http://www.les-rives-veveyse.ch)

## **CONTACT VISITE**

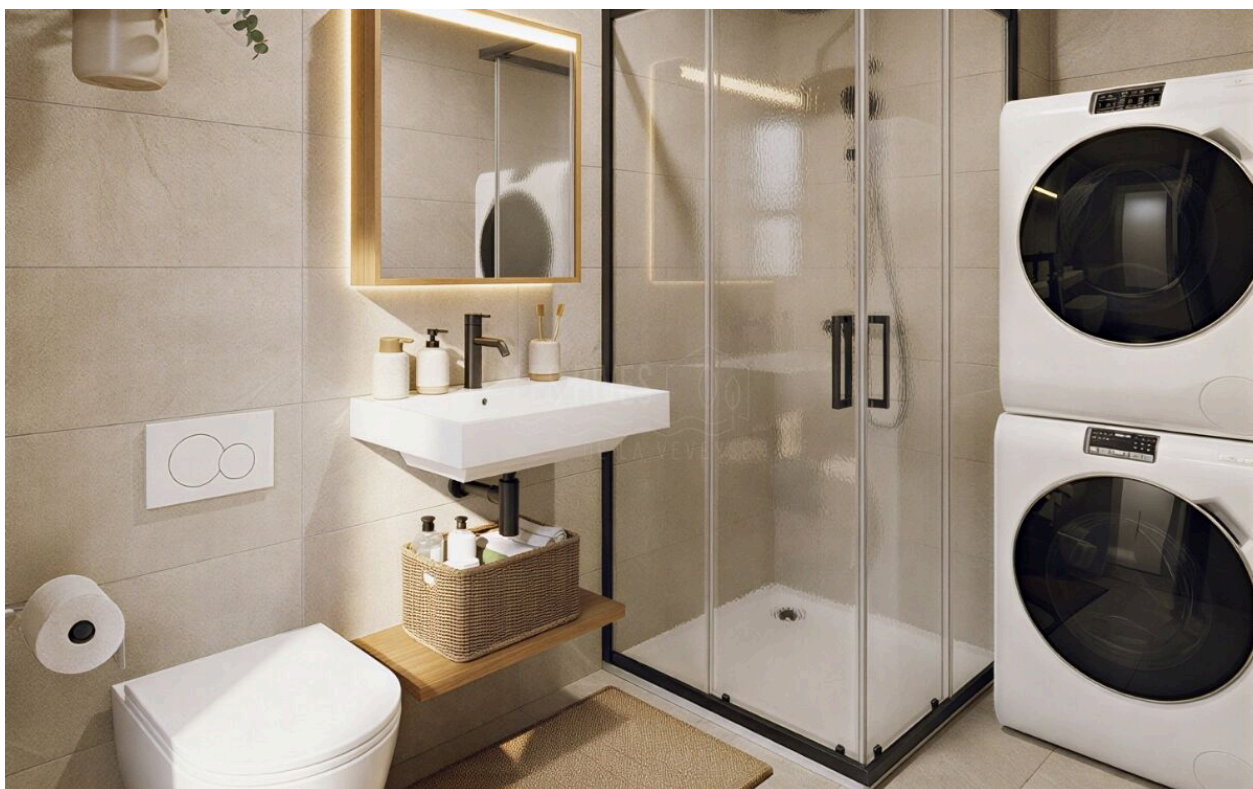
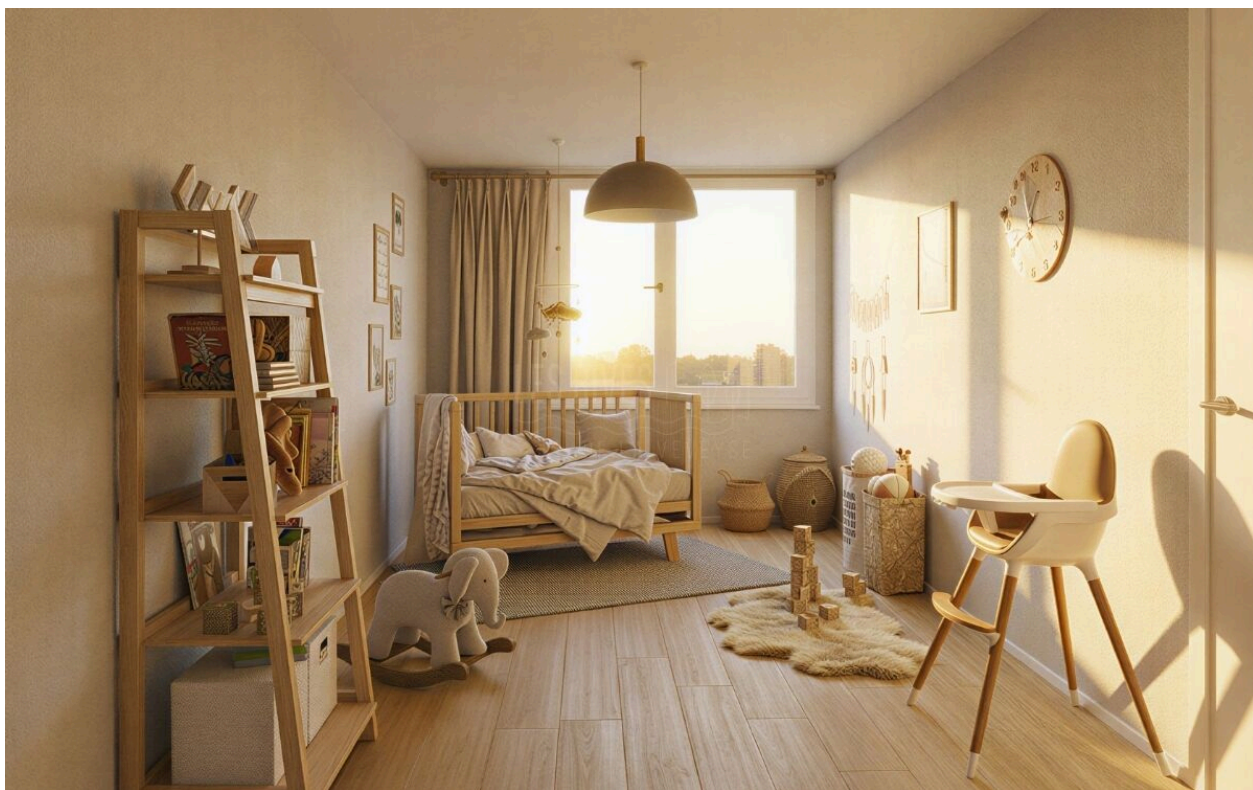
Monsieur Rezky KULTYS  
E-mail : [r.kultys@gerancec.ch](mailto:r.kultys@gerancec.ch)  
Tél. : 026 422 02 07  
Mobile : 079 604 85 19



## VUE INTÉRIEURE









## VUE EXTÉRIEURE





## PHOTO(S)













Visitez le projet en un clic !

**026 422 02 07 | [www.les-rives-veveyse.ch](http://www.les-rives-veveyse.ch)**





 Groupe Coliseum

-  Du **studio au 5.5 pièces lumineux** de 41 à 161 m<sup>2</sup>.
-  Au cœur des commodités, vivez la modernité sans compromis.
-  **Personnalisez votre intérieur** selon vos envies.
-  Profitez d'un **parc privé de 10'000 m<sup>2</sup>** en bordure de rivière.





## PLAN

