



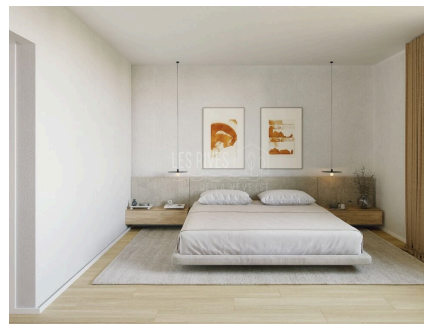
SUPERBE APPARTEMENT TRAVERSANT

Le Gottau 20-26 | 1618 Châtel-St-Denis | Réf. : 5699776

CHF 1'021'000.-

SUPERBE APPARTEMENT TRAVERSANT

CH-1618 Châtel-St-Denis | Le Gottau 20-26 | **CHF 1'021'000.-**



DESSCRIPTIF

En un coup d'œil :

- 142 m² au 3^{ème} étage d'une PPE haut de gamme
- Livraison prévue en 2027 – finitions sur mesure
- Grand séjour de style loft avec cuisine ouverte haut de gamme
- 4 chambres, dont une suite parentale avec salle de bain attenante
- 3 salles d'eau : baignoire/WC, douche/WC et WC visiteurs séparé
- Réduit séparé avec colonne de lavage
- Balcon de 15 m²
- Buanderie privative et cave incluses
- Parking en sous-sol en option
- Quartier calme et central, proche de toutes commodités

Un intérieur à imaginer selon vos envies

Ce vaste 5.5 pièces traversant offre une atmosphère chaleureuse et contemporaine. Le hall d'entrée s'ouvre sur une grande pièce.

La cuisine ouverte donne accès à un balcon de 15 m².

Le coin nuit se compose de quatre chambres dont une suite parentale. Une opportunité rare pour les familles exigeantes.

079 604 85 19

contact@les-rives-veveyse.ch

www.les-rives-veveyse.ch

CARACTÉRISTIQUES

Référence : **#5699776**

Type : **Appartement sur plan**

Nombre de pièce(s) : **5.5**

Nombre de chambre(s) : **4**

Nombre de sanitaires : **3**

Situé au : **3^{ème} étage**

Surface habitable : **142 m²**

Surface utile : **142 m²**

Année de construction : **2027**

Type de chauffage : **A distance**

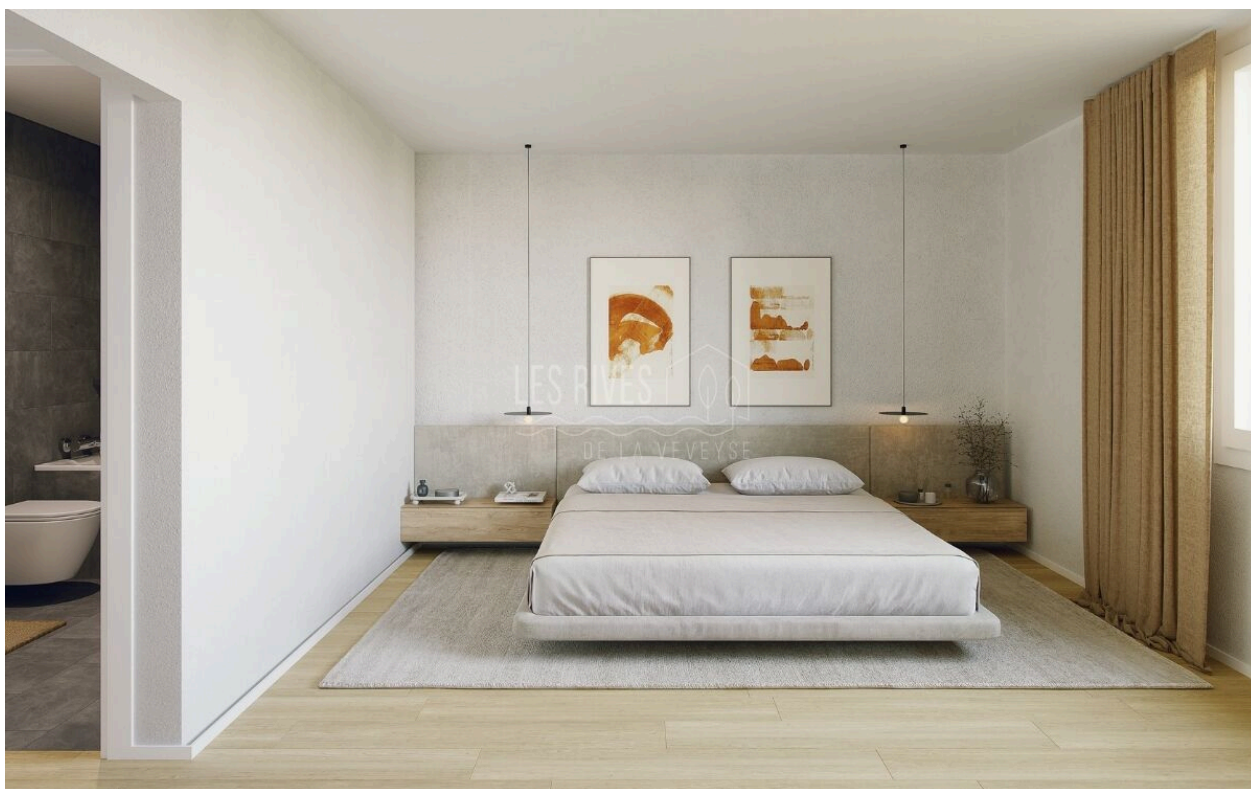
Eau chaude sanitaire : **A distance**

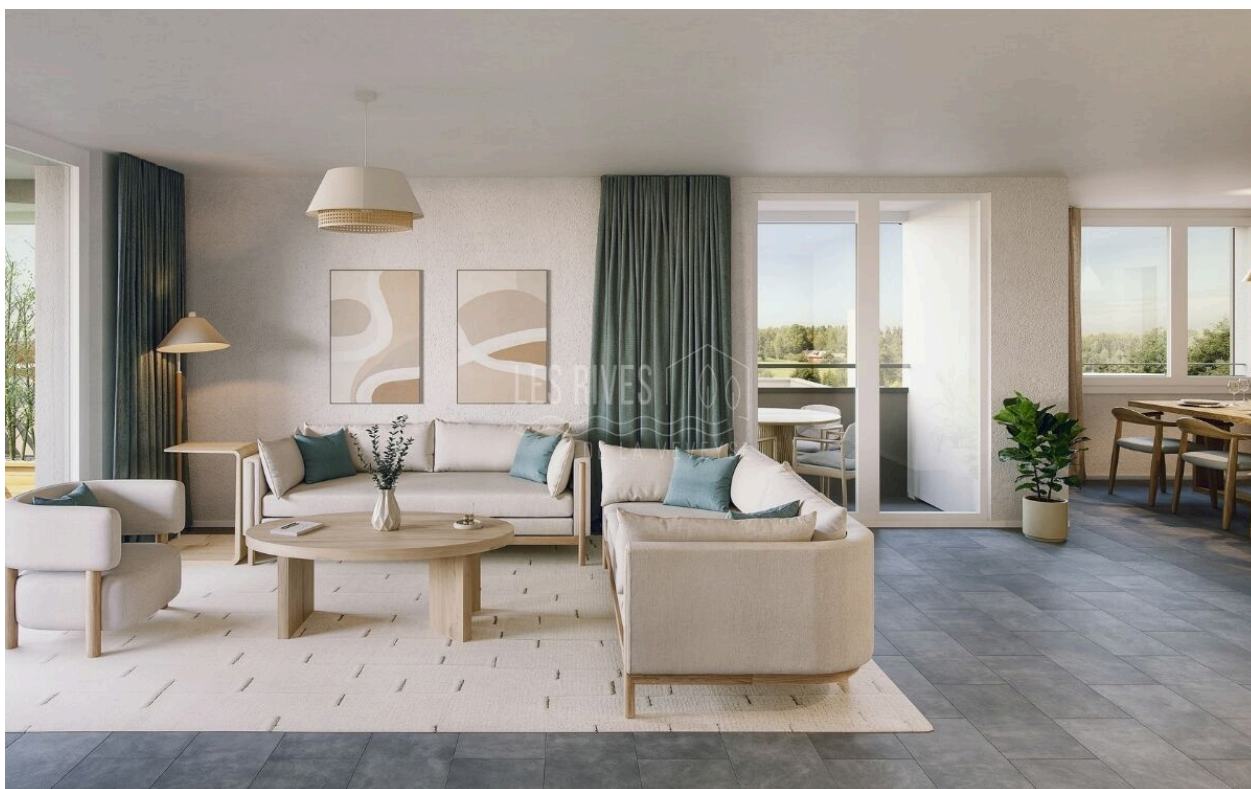
Disponibilité : **A convenir**

CONTACT VISITE

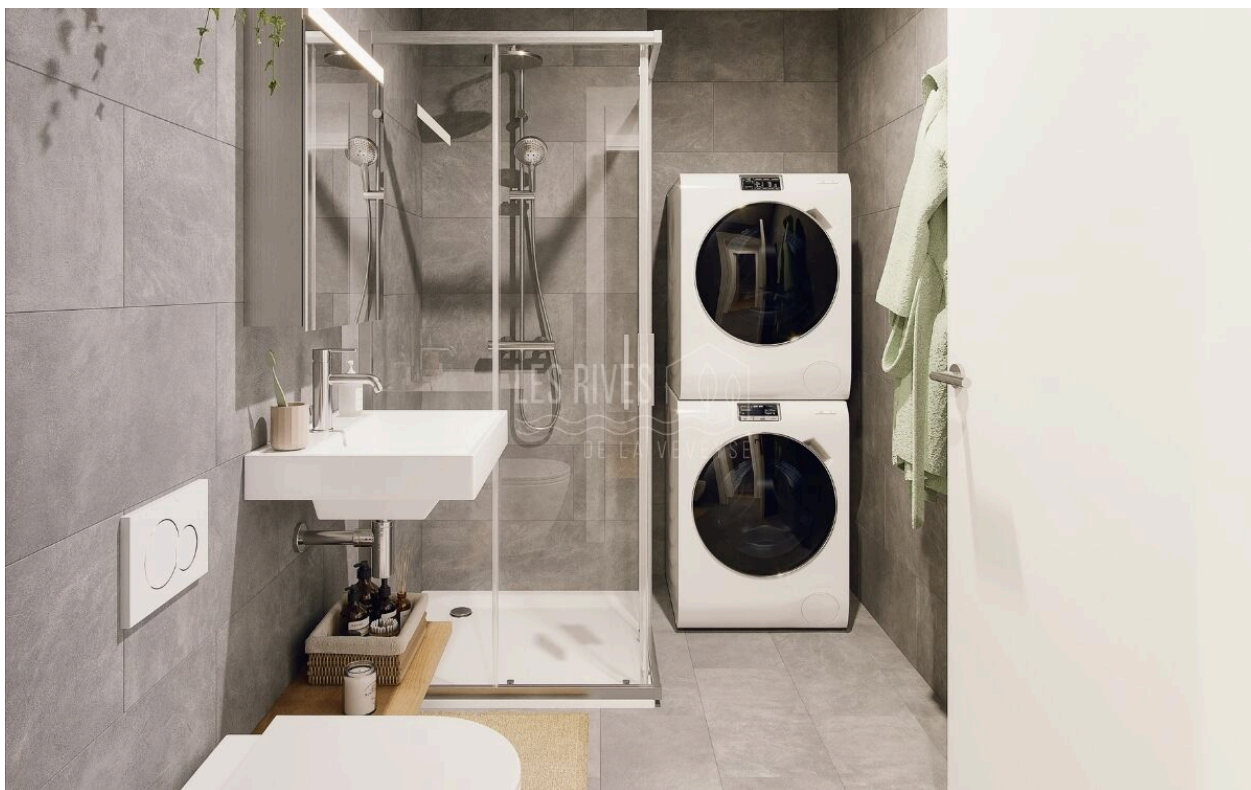
Monsieur Rezky KULTYS
E-mail : r.kultys@atelierc-sa.ch
Tél. : 026 422 02 07
Mobile : 079 604 85 19

VUE INTÉRIEURE









VUE EXTÉRIEURE



PHOTO(S)



Visitez le projet en un clic !

026 422 02 07 | www.les-rives-veveyse.ch

-  **Du studio au 5.5 pièces lumineux de 41 à 161 m².**
-  **Au cœur des commodités, vivez la modernité sans compromis.**
-  **Personnalisez votre intérieur selon vos envies.**
-  **Profitez d'un parc privé de 10'000 m² en bordure de rivière.**

