



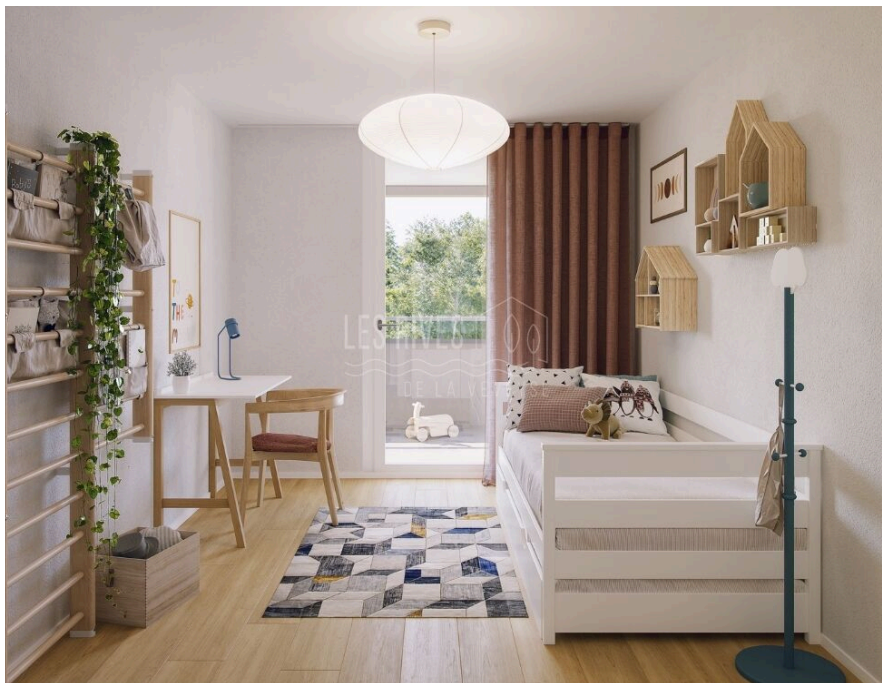
TRAVERSANT LUMINEUX AVEC BALCON

Le Gottau 20-26 | 1618 Châtel-St-Denis | Réf. : 5670314

CHF 661'000.-

TRAVERSANT LUMINEUX AVEC BALCON

CH-1618 Châtel-St-Denis | Le Gottau 20-26 | **CHF 661'000.-**



DESSCRIPTIF

En un coup d'œil :

- 90 m² au 5e et dernier étage
- Appartement traversant, calme et très lumineux
- Séjour avec cuisine ouverte moderne
- Balcon de 12 m² orienté sud
- 2 chambres dont une suite parentale
- 2 salles d'eau : baignoire + douche avec colonne de lavage
- Rangements intégrés et cave incluse
- Parking en sous-sol disponible
- Situation idéale à proximité des commodités

Un intérieur à imaginer selon vos envies

Luminosité, confort et fonctionnalité caractérisent ce logement traversant. Le séjour spacieux s'ouvre sur un balcon ensoleillé, créant un lieu de vie chaleureux.

Le coin nuit offre deux chambres dont une suite parentale paisible.

Un bien parfait pour un couple, une petite famille ou un investisseur.

079 604 85 19

contact@les-rives-veveyse.ch

www.les-rives-veveyse.ch

CARACTÉRISTIQUES

Référence : **#5670314**

Type : **Appartement sur plan**

Nombre de pièce(s) : **3.5**

Nombre de chambre(s) : **2**

Nombre de sanitaires : **2**

Situé au : **5ème étage**

Surface habitable : **90 m²**

Surface utile : **90 m²**

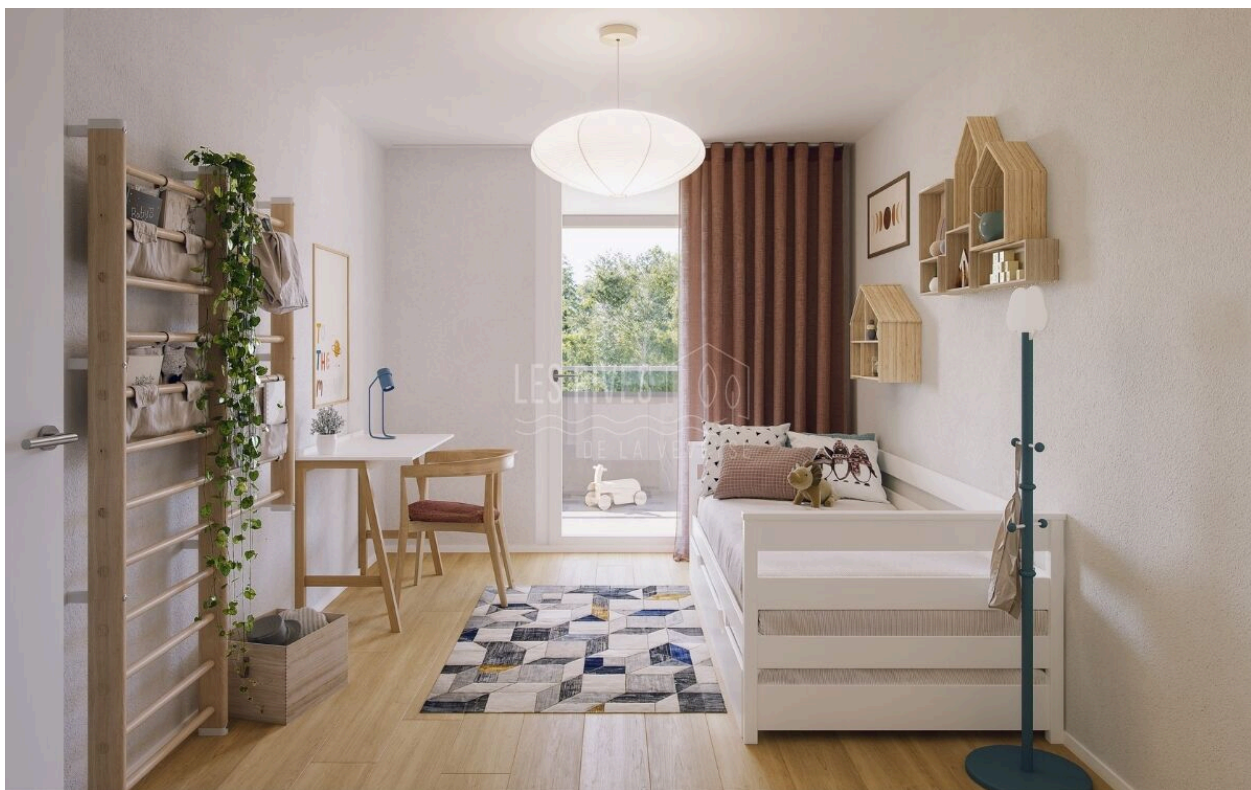
Année de construction : **2027**

Disponibilité : **A convenir**

CONTACT VISITE

Monsieur Rezky KULTYS
E-mail : r.kultys@atelierc-sa.ch
Tél. : 026 422 02 07
Mobile : 079 604 85 19

VUE INTÉRIEURE







VUE EXTÉRIEURE



PHOTO(S)









Visitez le projet en un clic !

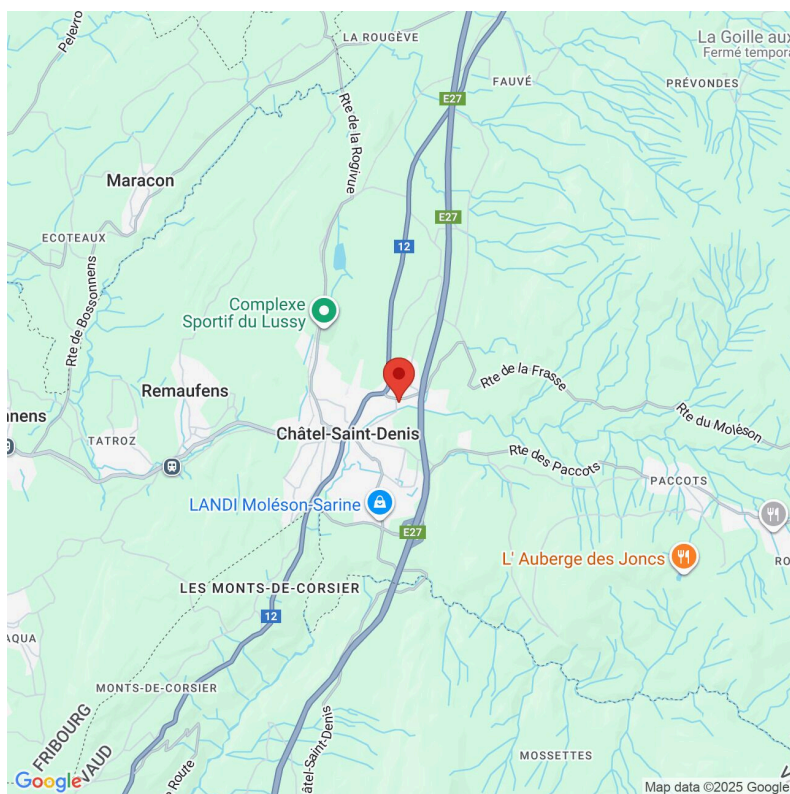
026 422 02 07 | www.les-rives-veveyse.ch







-  **Du studio au 5.5 pièces lumineux de 41 à 161 m².**
-  **Au cœur des commodités, vivez la modernité sans compromis.**
-  **Personnalisez votre intérieur selon vos envies.**
-  **Profitez d'un parc privé de 10'000 m² en bordure de rivière.**



PLAN

