



STUDIO NEUF, LUMINEUX ET FONCTIONNEL AVEC BALCON

Le Gottau 20-26 | 1618 Châtel-St-Denis | Réf. : 5670238

CHF 325'000.-

STUDIO NEUF, LUMINEUX ET FONCTIONNEL AVEC BALCON

CH-1618 Châtel-St-Denis | Le Gottau 20-26 | **CHF 325'000.-**



DESRIPTIF

En un coup d'œil :

- 44 m² au 3^e étage avec ascenseur
- Séjour orienté plein sud, très lumineux
- Cuisine ouverte moderne
- Balcon de 12 m² avec vue dégagée
- Salle de douche équipée (lave-linge + sèche-linge)
- Buanderie privative et cave incluses
- Parking en sous-sol en option
- Proche gare, commerces et écoles

Un intérieur à imaginer selon vos envies

Ce studio neuf offre un espace optimisé et agréable à vivre. Le séjour plein sud et sa cuisine ouverte mènent à un balcon ensoleillé.

Son équipement complet et son emplacement idéal en font un bien parfait pour un investisseur ou une première acquisition.

079 604 85 19

contact@les-rives-veveyse.ch

www.les-rives-veveyse.ch

CARACTÉRISTIQUES

Référence : **#5670238**

Type : **Appartement sur plan**

Nombre de pièce(s) : **1.5**

Nombre de chambre(s) : **1**

Nombre de sanitaires : **1**

Situé au : **3^{ème} étage**

Surface habitable : **44 m²**

Surface utile : **44 m²**

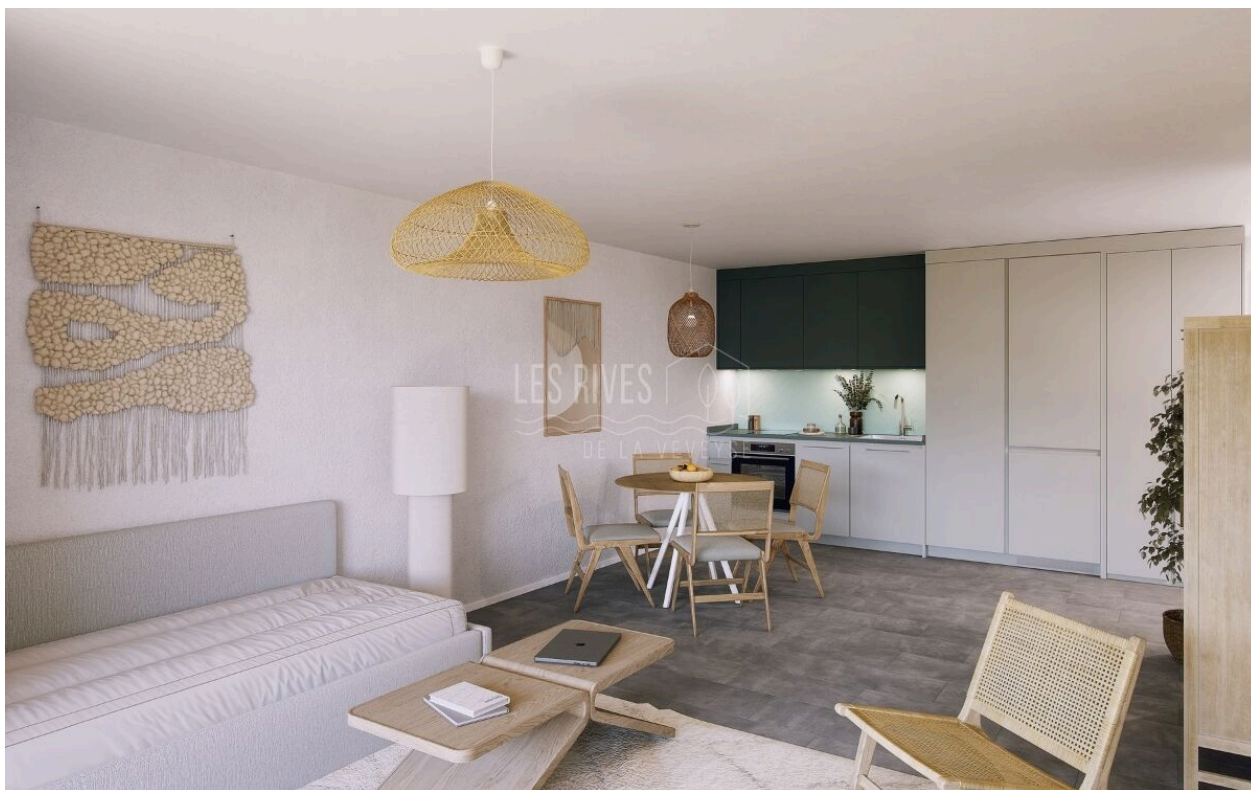
Année de construction : **2027**

Disponibilité : **A convenir**

CONTACT VISITE

Monsieur Rezky KULTYS
E-mail : r.kultys@atelierc-sa.ch
Tél. : 026 422 02 07
Mobile : 079 604 85 19

VUE INTÉRIEURE



VUE EXTÉRIEURE



PHOTO(S)



 Groupe Coliseum







Visitez le projet en un clic !

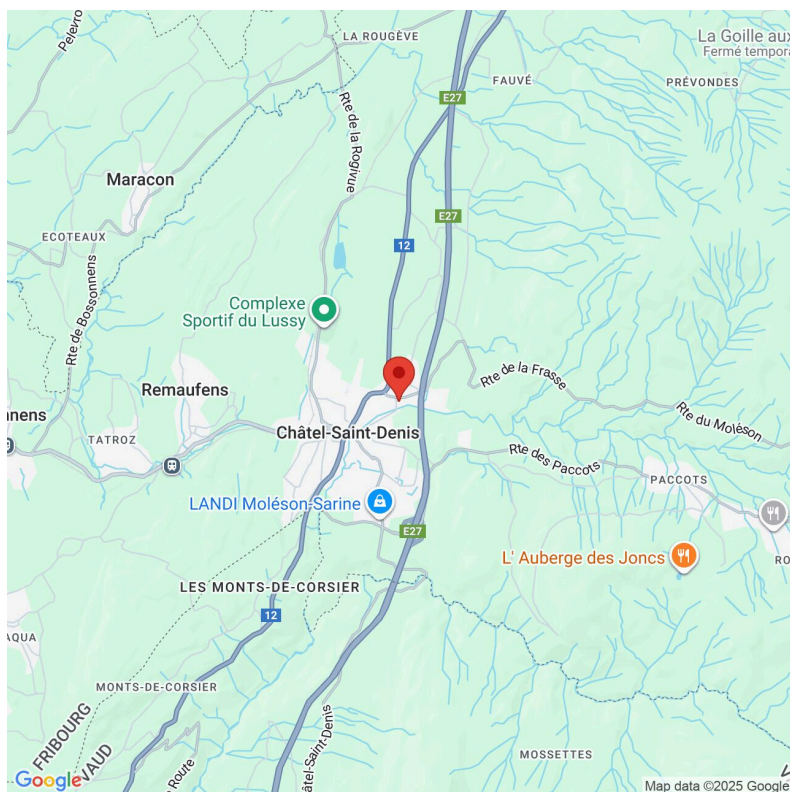
026 422 02 07 | www.les-rives-veveyse.ch



 Groupe Coliseum

-  Du **studio au 5.5 pièces lumineux** de 41 à 161 m².
-  Au cœur des commodités, vivez la modernité sans compromis.
-  **Personnalisez votre intérieur** selon vos envies.
-  Profitez d'un **parc privé de 10'000 m²** en bordure de rivière.





PLAN

