



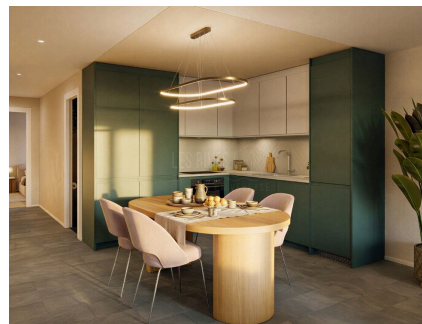
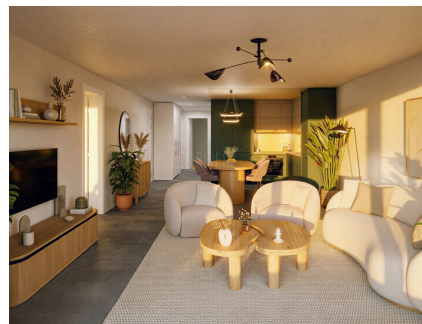
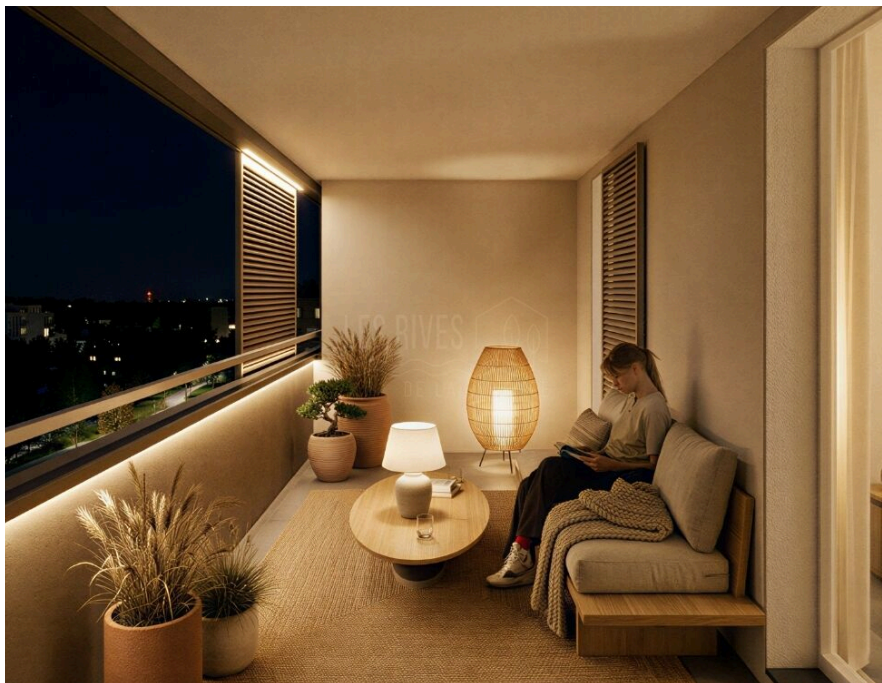
5.5 PIÈCES FAMILIAL DE 122 M² – DE GRANDS ESPACES POUR VOIR GRAND

Le Gottau 20-26 | 1618 Châtel-St-Denis | Réf. : 6041853

CHF 879'000.-

5.5 PIÈCES FAMILIAL DE 122 M² – DE GRANDS ESPACES POUR VOIR GRAND

CH-1618 Châtel-St-Denis | Le Gottau 20-26 | CHF 879'000.-



DESRIPTIF

En un coup d'œil

- 122 m² PPE au 1er étage avec ascenseur
- Appartement traversant offrant une belle luminosité naturelle
- Séjour spacieux avec cuisine ouverte
- Balcon de 18 m² orienté sud
- 4 chambres dont une suite parentale
- Salle de bain + salle de douche avec colonne de lavage
- Hall d'entrée avec rangements intégrés
- Buanderie privative et cave
- Place de parc intérieure en option
- Finitions au gré de l'acquéreur selon l'avancement des travaux
- Livraison prévue été 2027

Un appartement conçu pour la vie de famille

Situé au sein du projet **Les Rives de la Veveyse** à Châtel-Saint-Denis, ce spacieux appartement de 5.5 pièces offre des volumes généreux et une distribution idéale pour répondre aux besoins d'une famille moderne.

La pièce de vie, ouverte et lumineuse, constitue le cœur du logement. Elle réunit séjour, espace repas et cuisine dans une atmosphère conviviale, prolongée par un balcon orienté sud permettant de profiter pleinement des extérieurs.

L'espace nuit comprend quatre chambres, dont une suite parentale, offrant à chacun son propre espace tout en préservant l'intimité de la famille. Les deux salles d'eau ainsi que les nombreux rangements intégrés facilitent l'organisation du quotidien.

Pourquoi ce bien est différent

CARACTÉRISTIQUES

Référence : **#6041853**

Type : **Appartement PPE**

Nombre de pièce(s) : **5.5**

Nombre de chambre(s) : **4**

Nombre de sanitaires : **2**

Situé au : **1er étage**

Surface habitable : **122 m²**

Surface utile : **122 m²**

Année de construction : **2027**

Type de chauffage : **A distance**

Eau chaude sanitaire : **A distance**

Disponibilité : **A convenir**

Nombre de place(s) de parc int. :
2 | CHF 80'000.- non inclus/-e(s)

- Plus de 120 m² pour accueillir toute la famille
- Quatre chambres, une configuration devenue rare dans les projets neufs
- Suite parentale, deux salles d'eau
- Appartement traversant offrant luminosité et confort toute l'année
- Possibilité de personnaliser les finitions selon vos envies
- Résidence neuve répondant aux dernières normes énergétiques

Une opportunité rare à Châtel-Saint-Denis

Les appartements familiaux de cette taille sont particulièrement recherchés. Ce 5.5 pièces offre un équilibre idéal entre espace, confort et qualité de vie, dans un environnement résidentiel calme à proximité des écoles, commerces, transports et espaces de loisirs.

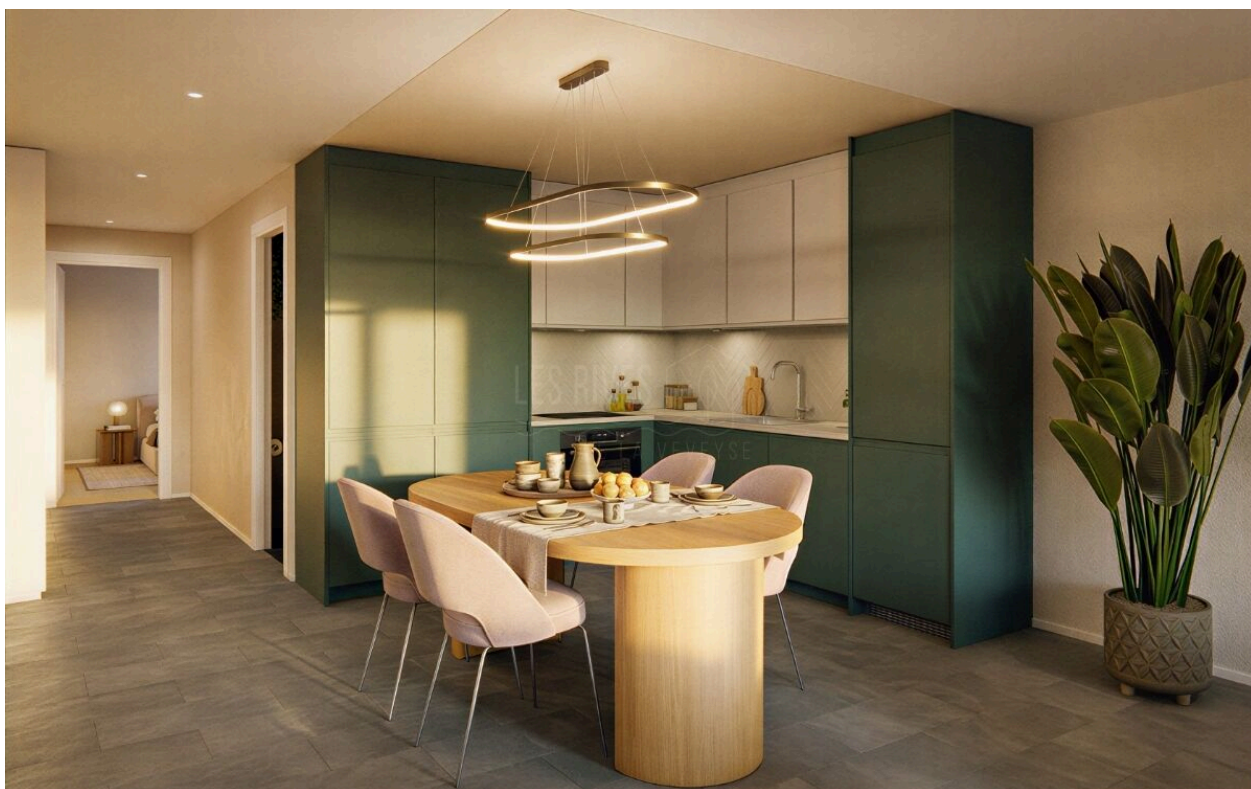
Brochure complète, plans détaillés et informations sur les finitions sur demande.

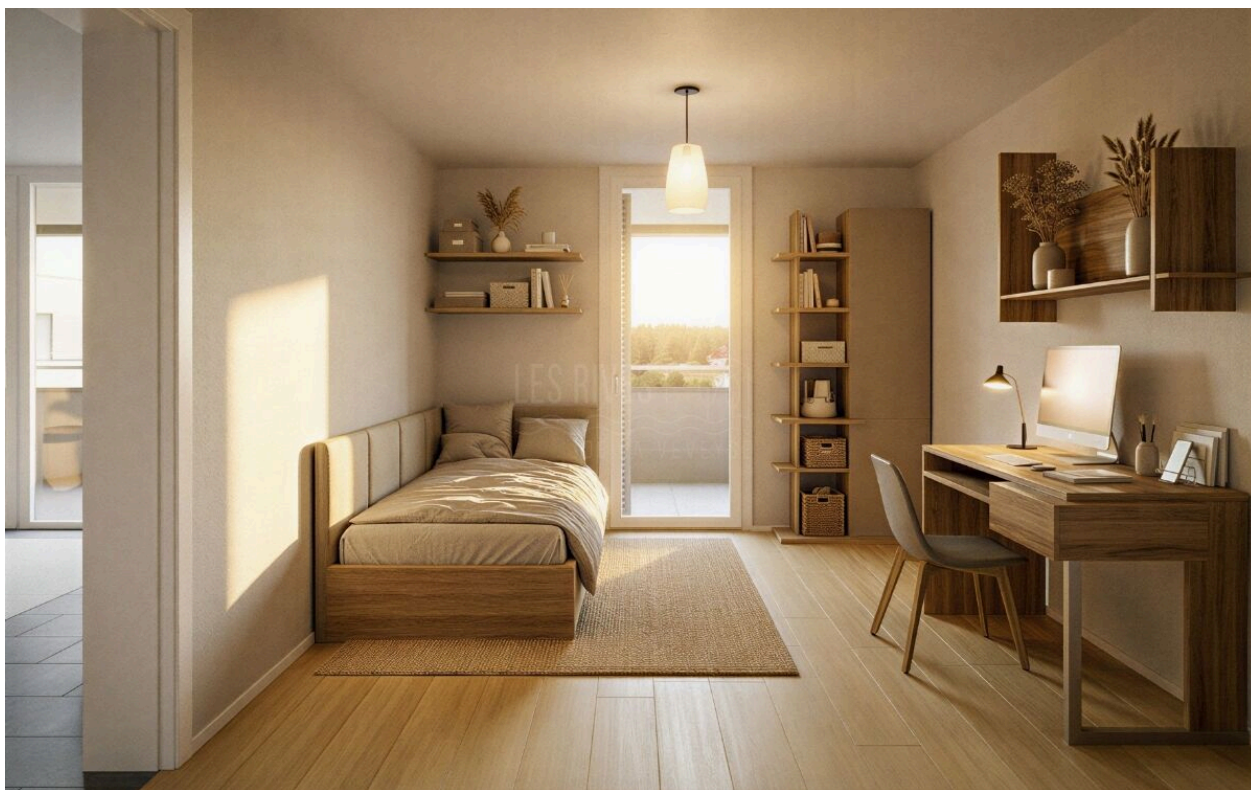
079 604 85 19
contact@les-rives-veveyse.ch
www.les-rives-veveyse.ch

CONTACT VISITE

Monsieur Rezky KULTYS
E-mail : r.kultys@gerancec.ch
Tél. : 026 422 02 07
Mobile : 079 604 85 19

VUE INTÉRIEURE





PHOTO(S)



 Groupe Coliseum



Visitez le projet en un clic ! 

026 422 02 07 | www.les-rives-veveyse.ch



 Groupe Coliseum

-  **Du studio au 5.5 pièces lumineux de 41 à 161 m².**
-  **Au cœur des commodités, vivez la modernité sans compromis.**
-  **Personnalisez votre intérieur selon vos envies.**
-  **Profitez d'un parc privé de 10'000 m² en bordure de rivière.**



PLAN

