



UN STUDIO BAIGNÉ DE SOLEIL AVEC TERRASSE GÉNÉREUSE

Route du Mont-Carmel 19 | 1762 Givisiez | Réf. : MOCA.003

CHF 1'090.- / mois + ch.

UN STUDIO BAINÉ DE SOLEIL AVEC TERRASSE GÉNÉREUSE

CH-1762 Givisiez | Route du Mont-Carmel 19 | **CHF 1'090.- / mois + ch.**



DESRIPTIF

Et si votre futur cocon vous offrait de vrais moments en plein air ?

- 25.70 m² agencés avec soin pour un confort optimal
- Espace jour-nuit lumineux de 17.26 m²
- Cuisine équipée discrètement intégrée
- Superbe terrasse privative de 14.17 m² exposée plein Sud
- Salle de douche moderne et fonctionnelle
- Chauffage au sol pour une chaleur douce toute l'année
- Place de parc en option
- Emplacement idéal à Givisiez, tout près de Fribourg et des commodités

Découvrez ce charmant studio neuf de 25.70 m², idéalement situé à proximité immédiate de Fribourg, dans un cadre dynamique et agréable. Conçu avec soin pour optimiser chaque espace, il offre un équilibre parfait entre confort moderne et praticité au quotidien.

Dès l'entrée, vous serez immédiatement séduit par la lumière naturelle abondante qui baigne l'espace jour-nuit de 17.26 m². La cuisine équipée, subtilement intégrée, vous permet de concocter vos repas favoris tout en profitant d'une ambiance chaleureuse et intime.

Le véritable coup de cœur de ce studio est sa magnifique terrasse privative plein Sud de 14.17 m², un espace extérieur généreux qui devient un prolongement naturel de votre lieu de vie, idéal pour des moments de détente ensoleillés, recevoir des amis, ou simplement savourer des moments de tranquillité.

CARACTÉRISTIQUES

Référence : **MOCA.003**

Type : **Studio**

Nombre de pièce(s) : **1.5**

Nombre de sanitaires : **1**

Situé au : **Rez-de-chaussée**

Surface habitable : **25.7 m²**

Année de construction : **2026**

Type de chauffage : **A distance**

Charges : **CHF 80.-/mois**

Disponibilité : **A convenir**



La salle de douche élégante apporte une touche finale de confort, tandis que le chauffage au sol vous garantit une atmosphère chaleureuse tout au long de l'année.

Une place de stationnement est disponible en option pour simplifier encore davantage votre quotidien.

Ne ratez pas cette occasion exceptionnelle d'acquérir un studio moderne et confortable dans une localisation privilégiée.

Contactez-nous rapidement pour visiter votre futur cocon.

CONTACT VISITE

Madame Hugo NASMA

E-mail : n.hugo@gerancec.ch

Tél. : 026/322.02.22

Mobile : 079/881.48.97

MOCA¹⁹
Givisiez
VUE INTÉRIEURE





MOCA¹⁹
Givisiez
VUE EXTÉRIEURE





PHOTO(S)



Espaces fonctionnels : cuisines modernes et buanderies communes à chaque étage



Proximité : À quelques minutes des commodités, écoles, transports et autoroute.



Des finitions de qualité : matériaux durables, choisis pour leur esthétique et leur longévité



Terrasse ou loggia pour chaque logement, certaines avec vue sur les Préalpes



Confort thermique : chauffage au sol pour une chaleur douce toute l'année

Mont-Carmel 19

1762 Givisiez, Route du Mont-Carmel 19

Référence	Type	Pièces	Étage	Surface habitable	Exposition	Prix	Statut
MOCA.307	Appartement neuf	2.5	3ème étage	51.4 m²	Nord-Ouest	CHF 1'450.-/mois + ch.	À louer
MOCA.207	Appartement neuf	2.5	2ème étage	51.4 m²	Nord-Ouest	CHF 1'420.-/mois + ch.	À louer
MOCA.208	Appartement neuf	2.5	2ème étage	43.2 m²	Nord	CHF 1'320.-/mois + ch.	À louer
MOCA.209	Appartement neuf	2.5	2ème étage	43.1 m²	Nord	CHF 1'310.-/mois + ch.	À louer
MOCA.301	Appartement neuf	2.5	3ème étage	52.7 m²	Nord-Est	CHF 1'450.-/mois + ch.	À louer
MOCA.302	Appartement neuf	3.5	3ème étage	67.3 m²	Sud-Est	CHF 1'640.-/mois + ch.	À louer
MOCA.303	Studio	1.5	3ème étage	30.7 m²	Sud	CHF 1'130.-/mois + ch.	À louer
MOCA.304	Appartement neuf	2.5	3ème étage	42.1 m²	Sud	CHF 1'330.-/mois + ch.	À louer
MOCA.305	Appartement neuf	2.5	3ème étage	41.3 m²	Sud	CHF 1'330.-/mois + ch.	À louer
MOCA.306	Appartement neuf	3.5	3ème étage	68.2 m²	Sud-Ouest	CHF 1'680.-/mois + ch.	À louer
MOCA.206	Appartement neuf	3.5	2ème étage	68.2 m²	Sud-Ouest	CHF 1'650.-/mois + ch.	À louer
MOCA.308	Appartement neuf	2.5	3ème étage	43.2 m²	Nord	CHF 1'350.-/mois + ch.	À louer
MOCA.309	Appartement neuf	2.5	3ème étage	43.1 m²	Nord	CHF 1'340.-/mois + ch.	À louer
MOCA.401	Attique	2.5	4ème étage	45.6 m²	Nord-Est	CHF 1'480.-/mois + ch.	À louer
MOCA.402	Attique	2.5	4ème étage	45.6 m²	Sud-Est	CHF 1'500.-/mois + ch.	À louer
MOCA.403	Studio	1.5	4ème étage	25.6 m²	Sud	CHF 1'150.-/mois + ch.	À louer
MOCA.404	Studio	1.5	4ème étage	35.3 m²	Sud	CHF 1'250.-/mois + ch.	À louer
MOCA.405	Attique	3.5	4ème étage	65.8 m²	Sud-Ouest	CHF 1'850.-/mois + ch.	À louer
MOCA.406	Attique	2.5	4ème étage	55.4 m²	Nord-Ouest	CHF 1'650.-/mois + ch.	À louer
MOCA.407	Studio	1.5	4ème étage	24.7 m²	Nord	CHF 1'090.-/mois + ch.	À louer
MOCA.105	Appartement neuf	2.5	1er étage	41.4 m²	Sud	CHF 1'280.-/mois + ch.	À louer
MOCA.002	Appartement de plain-pied	3.5	Rez-de-chaussée	66.6 m²	Sud-Est	CHF 1'650.-/mois + ch.	À louer
MOCA.003	Studio	1.5	Rez-de-chaussée	25.7 m²	Sud	CHF 1'090.-/mois + ch.	À louer
MOCA.004	Appartement de plain-pied	2.5	Rez-de-chaussée	41.1 m²	Sud	CHF 1'320.-/mois + ch.	À louer
MOCA.005	Appartement de plain-pied	3.5	Rez-de-chaussée	68.3 m²	Sud-Ouest	CHF 1'690.-/mois + ch.	À louer
MOCA.006	Appartement de plain-pied	3.5	Rez-de-chaussée	67.6 m²	Nord-Ouest	CHF 1'660.-/mois + ch.	À louer
MOCA.101	Appartement neuf	1.5	1er étage	52.7 m²	Nord-Est	CHF 1'400.-/mois + ch.	À louer
MOCA.102	Appartement neuf	3.5	1er étage	67.4 m²	Sud-Est	CHF 1'590.-/mois + ch.	À louer
MOCA.103	Studio	1.5	1er étage	30.7 m²	Sud	CHF 1'080.-/mois + ch.	À louer
MOCA.104	Appartement neuf	2.5	1er étage	42.1 m²	Sud	CHF 1'280.-/mois + ch.	À louer
MOCA.001	Appartement de plain-pied	2.5	Rez-de-chaussée	56.3 m²	Nord	CHF 1'450.-/mois + ch.	À louer
MOCA.106	Appartement neuf	3.5	1er étage	68.3 m²	Sud-Ouest	CHF 1'630.-/mois + ch.	À louer
MOCA.107	Appartement neuf	2.5	1er étage	51.4 m²	Nord-Ouest	CHF 1'400.-/mois + ch.	À louer

MOCA.108	Appartement neuf	2.5	1er étage	43.3 m ²	Nord	CHF 1'300.-/mois + ch.	À louer
MOCA.109	Appartement neuf	2.5	1er étage	43.2 m ²	Nord	CHF 1'290.-/mois + ch.	À louer
MOCA.201	Appartement neuf	2.5	2ème étage	52.7 m ²	Nord-Est	CHF 1'420.-/mois + ch.	À louer
MOCA.202	Appartement neuf	3.5	2ème étage	67.4 m ²	Sud-Est	CHF 1'610.-/mois + ch.	À louer
MOCA.203	Studio	1.5	2ème étage	30.7 m ²	Sud	CHF 1'100.-/mois + ch.	À louer
MOCA.204	Appartement neuf	2.5	2ème étage	42.1 m ²	Sud	CHF 1'300.-/mois + ch.	À louer
MOCA.205	Appartement neuf	2.5	2ème étage	41.3 m ²	Sud	CHF 1'300.-/mois + ch.	À louer

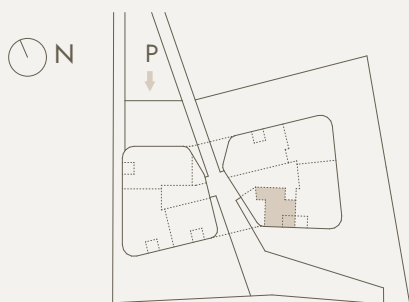
Places de parc:

Pour votre confort : parking souterrain avec bornes de recharge et stationnement prévu pour vélos et deux-roues.

Commentaires:

Les informations, objets et illustrations présentés sont fournis à titre indicatif et ne sont pas contractuels. Des ajustements peuvent être apportés en cours de réalisation en fonction des impératifs techniques ou de disponibilité des matériaux.

Appartement 003



1 pièce

Rez-de-chaussée



habitable 25.70 m²



terrasse 14.17 m²



cave incluse



Orientation : Sud



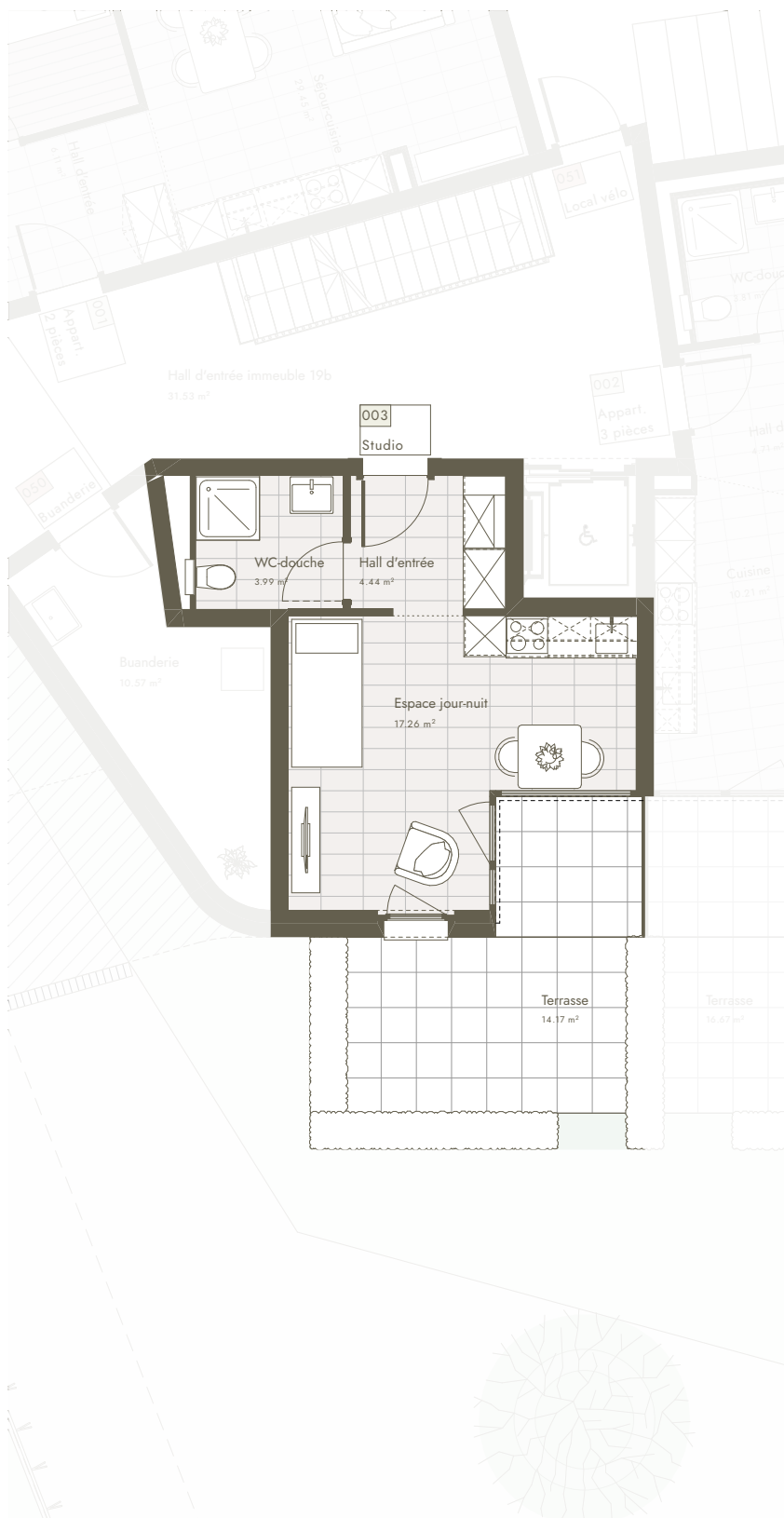
Séjour-chambre et cuisine



1 salle de douche



Place de stationnement optionnelle



0 1 2 3 5m

Document non contractuel



Nasma Hugo

Responsable location

n.hugo@gerancec.ch

+41 79 881 48 97

DEMANDE DE RENSEIGNEMENTS POUR LA LOCATION



Objet à louer : ☐ Appartement ☐ Place de parc ☐ Local commercial ☐ Dépôt

Adresse : _____ NPA + lieu : _____

Nombre de pièces : _____ Etage : _____

Loyer : _____ Charges : _____

Date entrée souhaitée : _____ Date visite : _____



Locataire(s) ☐ Madame ☐ Monsieur ☐ Epoux / ☐ Colocataire
☐ Garant (responsable solidaire)

Nom / prénom : _____

Adresse : _____

NPA + Lieu : _____

N° téléphone : _____

Adresse e-mail : _____

Date naissance : _____

Etat civil : ☐ Marié(e) ☐ Célibataire ☐ Marié(e) ☐ Célibataire
☐ Veuf(ve) ☐ Divorcé(e) ☐ Veuf(ve) ☐ Divorcé(e)

Nationalité : ☐ Suisse ☐ Autre : _____ ☐ Suisse ☐ Autre : _____

Permis séjour /
Etablissement : ☐ B ☐ C ☐ L ☐ Autre : _____ ☐ B ☐ C ☐ L ☐ Autre : _____

Profession : _____

Employeur : _____

N° téléphone
de l'employeur : _____

Salaire net : _____



Êtes-vous sous curatelles ☐ Non ☐ Oui ☐ Laquelle ? _____

Nombre adultes / enfants : _____

Avez-vous un animal : ☐ Non ☐ Oui ☐ Lequel : _____ ☐ Combien : _____

Jouez-vous d'un instrument : ☐ Non ☐ Oui ☐ Lequel : _____

Désirez-vous une place de parc : ☐ Non ☐ Oui : ☐ Intérieure ☐ Extérieure N° plaques : _____

Gérance actuelle : _____

N° téléphone : _____

Depuis quand habitez-vous
votre logement actuel : _____

Motif du changement : _____

Comment avez-vous entendu
Parler de Gérance C SA : _____

**Ces documents seront demandés ultérieurement si votre
dossier a été retenu :**

- Une attestation originale et récente (moins de 2 mois) de l'Office des poursuites (pour toutes les personnes inscrites sur le bail) ;
- Une copie de vos 3 dernières fiches de salaires ou de vos avis de taxation (idem) ;
- Une copie de la carte d'identité ou du permis de séjour (idem) ;
- Une copie de votre police d'assurance ménage / RC privée ;
- Pour les sociétés, l'original de l'extrait du registre du commerce.

En cas de refus, votre dossier est à venir chercher à nos bureaux dans les 30 jours. Faute de quoi, ce dernier sera détruit.

Nous vous informons que des frais de dossiers seront facturés au candidat lors de l'établissement du contrat, à savoir :

- Parking - dépôt : **CHF 20.00 + TVA**
- Appartement : **CHF 200.00 + TVA**
- Bureau - commerce : **CHF 250.00 + TVA**

En cas de renonciation par le demandeur après l'établissement du bail à loyer, les frais de dossiers susmentionnés sont dus. Le (la/les) soussigné(e/s) autorise(nt) le bailleur à prendre des renseignements en rapport avec les déclarations ci-dessus. La présente demande de renseignements ne constitue pas un engagement contractuel de location.

Lieu et date : _____ Signature (s) : _____