



UN 3 PIÈCES LUMINEUX ET SPACIEUX

Route du Mont-Carmel 19 | 1762 Givisiez | Réf. : MOCA.306

CHF 1'680.- / mois + ch.

UN 3 PIÈCES LUMINEUX ET SPACIEUX

CH-1762 Givisiez | Route du Mont-Carmel 19 | **CHF 1'680.- / mois + ch.**



DESSCRIPTIF

Et si vous viviez chaque jour dans un espace baigné de lumière, au calme et bien connecté ?

- 68.26 m² parfaitement agencés pour une vie fluide et agréable
- Séjour de 20.16 m² ouvert sur une grande cuisine de 15.08 m², entièrement équipée
- Deux chambres confortables de 14.00 m² et 10.43 m², pour la famille ou un espace bureau
- Loggia de 3.70 m² orientée Sud-Ouest, parfaite pour profiter du soleil jusqu'au soir
- Salle de douche moderne, finitions soignées
- Chauffage au sol pour un confort doux toute l'année
- Place de stationnement disponible en option, avec borne électrique possible
- Dernier étage d'une résidence neuve à Givisiez, à quelques minutes de Fribourg

Au 3ème étage d'une résidence moderne à Givisiez, cet appartement 3 pièces de 68.26 m² allie volume, confort et lumière dans un environnement calme, à quelques minutes seulement de Fribourg.

Un hall d'entrée de 4.80 m² vous mène vers une vaste pièce de vie baignée de lumière : un séjour de 20.16 m² ouvert sur une cuisine-coin repas de 15.08 m², entièrement équipée. Ce bel espace accueille vos moments de détente comme vos repas en toute convivialité.

Côté nuit, deux chambres vous offrent confort et intimité : une spacieuse chambre principale de 14.00 m², et une seconde chambre de 10.43 m², idéale pour un enfant, un bureau ou un espace d'invités. La loggia de 3.70 m², orientée Sud-Ouest, constitue un bel espace extérieur pour profiter du soleil jusqu'en fin de journée.

CARACTÉRISTIQUES

Référence : **MOCA.306**

Type : **Appartement neuf**

Nombre de pièce(s) : **3.5**

Nombre de chambre(s) : **2**

Nombre de sanitaires : **1**

Situé au : **3ème étage**

Surface habitable : **68.2 m²**

Année de construction : **2026**

Type de chauffage : **A distance**

Charges : **CHF 215.-/mois**

Disponibilité : **A convenir**



Une salle de douche moderne et un chauffage au sol assurent un confort thermique optimal, hiver comme été.

Une place de stationnement est disponible en option, avec possibilité d'ajouter une borne de recharge pour véhicule électrique.

Un appartement généreux et lumineux, idéal pour une vie confortable au cœur d'une commune dynamique.

Contactez-nous pour découvrir ce bel espace de vie.

CONTACT VISITE

Madame Hugo NASMA
E-mail : n.hugo@gerancec.ch
Tél. : 026/322.02.22
Mobile : 079/881.48.97

MOCA¹⁹
Givisiez
VUE INTÉRIEURE







MOCA¹⁹
Givisiez
VUE EXTÉRIEURE



PHOTO(S)



Espaces fonctionnels : cuisines modernes et buanderies communes à chaque étage



Proximité : À quelques minutes des commodités, écoles, transports et autoroute.



Des finitions de qualité : matériaux durables, choisis pour leur esthétique et leur longévité



Terrasse ou loggia pour chaque logement, certaines avec vue sur les Préalpes



Confort thermique : chauffage au sol pour une chaleur douce toute l'année



Mont-Carmel 19

1762 Givisiez, Route du Mont-Carmel 19

Référence	Type	Pièces	Étage	Surface habitable	Exposition	Prix	Statut
MOCA.307	Appartement neuf	2.5	3ème étage	51.4 m ²	Nord-Ouest	CHF 1'450.-/mois + ch.	À louer
MOCA.207	Appartement neuf	2.5	2ème étage	51.4 m ²	Nord-Ouest	CHF 1'420.-/mois + ch.	À louer
MOCA.208	Appartement neuf	2.5	2ème étage	43.2 m ²	Nord	CHF 1'320.-/mois + ch.	À louer
MOCA.209	Appartement neuf	2.5	2ème étage	43.1 m ²	Nord	CHF 1'310.-/mois + ch.	À louer
MOCA.301	Appartement neuf	2.5	3ème étage	52.7 m ²	Nord-Est	CHF 1'450.-/mois + ch.	À louer
MOCA.302	Appartement neuf	3.5	3ème étage	67.3 m ²	Sud-Est	CHF 1'640.-/mois + ch.	À louer
MOCA.303	Studio	1.5	3ème étage	30.7 m ²	Sud	CHF 1'130.-/mois + ch.	À louer
MOCA.304	Appartement neuf	2.5	3ème étage	42.1 m ²	Sud	CHF 1'330.-/mois + ch.	À louer
MOCA.305	Appartement neuf	2.5	3ème étage	41.3 m ²	Sud	CHF 1'330.-/mois + ch.	À louer
MOCA.306	Appartement neuf	3.5	3ème étage	68.2 m²	Sud-Ouest	CHF 1'680.-/mois + ch.	À louer
MOCA.206	Appartement neuf	3.5	2ème étage	68.2 m ²	Sud-Ouest	CHF 1'650.-/mois + ch.	À louer
MOCA.308	Appartement neuf	2.5	3ème étage	43.2 m ²	Nord	CHF 1'350.-/mois + ch.	À louer
MOCA.309	Appartement neuf	2.5	3ème étage	43.1 m ²	Nord	CHF 1'340.-/mois + ch.	À louer
MOCA.401	Attique	2.5	4ème étage	45.6 m ²	Nord-Est	CHF 1'480.-/mois + ch.	À louer
MOCA.402	Attique	2.5	4ème étage	45.6 m ²	Sud-Est	CHF 1'500.-/mois + ch.	À louer
MOCA.403	Studio	1.5	4ème étage	25.6 m ²	Sud	CHF 1'150.-/mois + ch.	À louer
MOCA.404	Studio	1.5	4ème étage	35.3 m ²	Sud	CHF 1'250.-/mois + ch.	À louer
MOCA.405	Attique	3.5	4ème étage	65.8 m ²	Sud-Ouest	CHF 1'850.-/mois + ch.	À louer
MOCA.406	Attique	2.5	4ème étage	55.4 m ²	Nord-Ouest	CHF 1'650.-/mois + ch.	À louer
MOCA.407	Studio	1.5	4ème étage	24.7 m ²	Nord	CHF 1'090.-/mois + ch.	À louer
MOCA.105	Appartement neuf	2.5	1er étage	41.4 m ²	Sud	CHF 1'280.-/mois + ch.	À louer
MOCA.002	Appartement de plain-pied	3.5	Rez-de-chaussée	66.6 m ²	Sud-Est	CHF 1'650.-/mois + ch.	À louer
MOCA.003	Studio	1.5	Rez-de-chaussée	25.7 m ²	Sud	CHF 1'090.-/mois + ch.	À louer
MOCA.004	Appartement de plain-pied	2.5	Rez-de-chaussée	41.1 m ²	Sud	CHF 1'320.-/mois + ch.	À louer
MOCA.005	Appartement de plain-pied	3.5	Rez-de-chaussée	68.3 m ²	Sud-Ouest	CHF 1'690.-/mois + ch.	À louer
MOCA.006	Appartement de plain-pied	3.5	Rez-de-chaussée	67.6 m ²	Nord-Ouest	CHF 1'660.-/mois + ch.	À louer
MOCA.101	Appartement neuf	1.5	1er étage	52.7 m ²	Nord-Est	CHF 1'400.-/mois + ch.	À louer
MOCA.102	Appartement neuf	3.5	1er étage	67.4 m ²	Sud-Est	CHF 1'590.-/mois + ch.	À louer
MOCA.103	Studio	1.5	1er étage	30.7 m ²	Sud	CHF 1'080.-/mois + ch.	À louer
MOCA.104	Appartement neuf	2.5	1er étage	42.1 m ²	Sud	CHF 1'280.-/mois + ch.	À louer
MOCA.001	Appartement de plain-pied	2.5	Rez-de-chaussée	56.3 m ²	Nord	CHF 1'450.-/mois + ch.	À louer
MOCA.106	Appartement neuf	3.5	1er étage	68.3 m ²	Sud-Ouest	CHF 1'630.-/mois + ch.	À louer
MOCA.107	Appartement neuf	2.5	1er étage	51.4 m ²	Nord-Ouest	CHF 1'400.-/mois + ch.	À louer

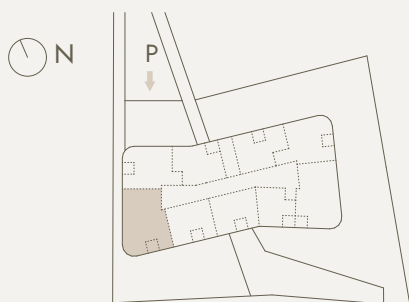
MOCA.108	Appartement neuf	2.5	1er étage	43.3 m ²	Nord	CHF 1'300.-/mois + ch.	À louer
MOCA.109	Appartement neuf	2.5	1er étage	43.2 m ²	Nord	CHF 1'290.-/mois + ch.	À louer
MOCA.201	Appartement neuf	2.5	2ème étage	52.7 m ²	Nord-Est	CHF 1'420.-/mois + ch.	À louer
MOCA.202	Appartement neuf	3.5	2ème étage	67.4 m ²	Sud-Est	CHF 1'610.-/mois + ch.	À louer
MOCA.203	Studio	1.5	2ème étage	30.7 m ²	Sud	CHF 1'100.-/mois + ch.	À louer
MOCA.204	Appartement neuf	2.5	2ème étage	42.1 m ²	Sud	CHF 1'300.-/mois + ch.	À louer
MOCA.205	Appartement neuf	2.5	2ème étage	41.3 m ²	Sud	CHF 1'300.-/mois + ch.	À louer

Places de parc:

Pour votre confort : parking souterrain avec bornes de recharge et stationnement prévu pour vélos et deux-roues.

Commentaires:
Les informations, objets et illustrations présentés sont fournis à titre indicatif et ne sont pas contractuels. Des ajustements peuvent être apportés en cours de réalisation en fonction des impératifs techniques ou de disponibilité des matériaux.

Appartement 306



3 pièces

3ème étage



habitable 68.26 m²



loggia 3.70 m²



cave incluse



Orientation : Sud-Ouest



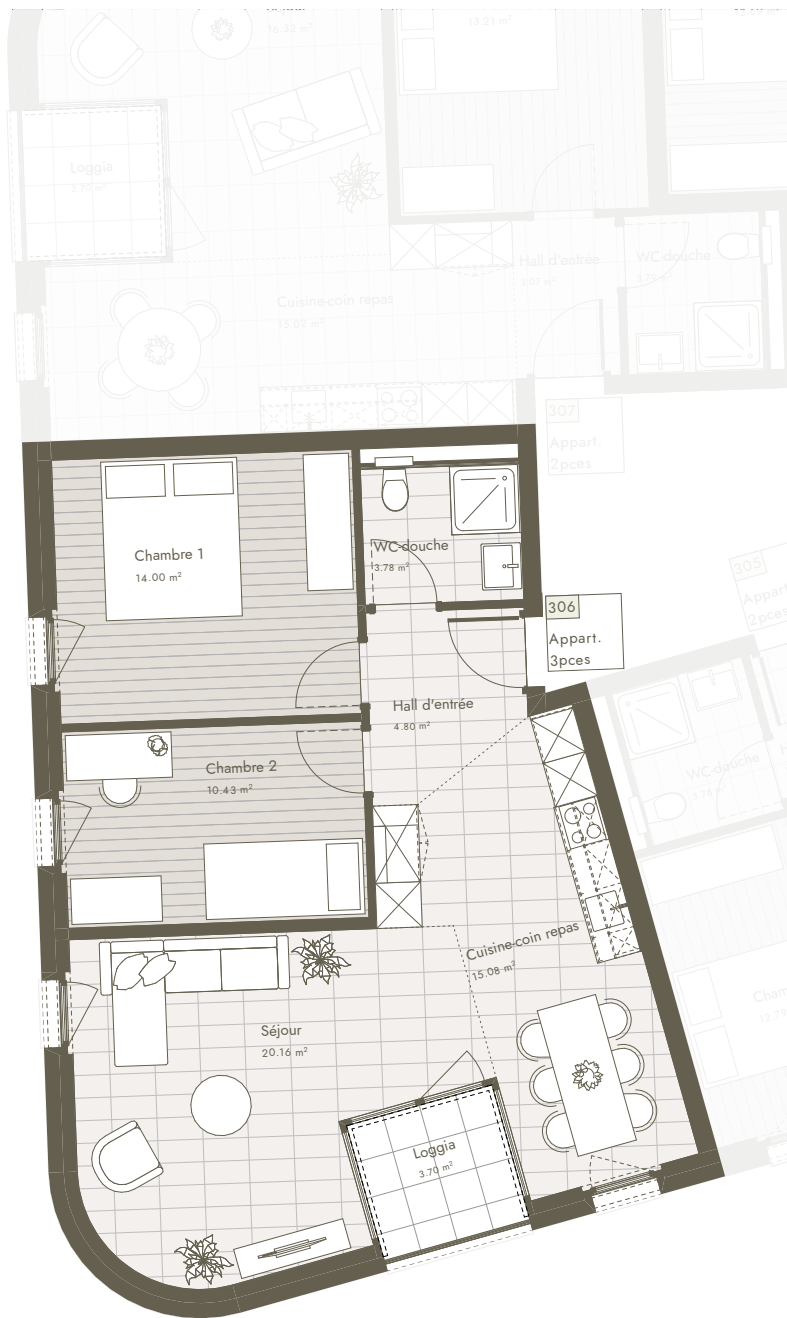
Séjour avec cuisine ouverte, 2 chambres



1 salle de douche



Place de stationnement optionnelle



Nasma Hugo

Responsable location

n.hugo@gerancec.ch

+41 79 881 48 97



Document non contractuel

DEMANDE DE RENSEIGNEMENTS POUR LA LOCATION



Objet à louer : ☐ Appartement ☐ Place de parc ☐ Local commercial ☐ Dépôt

Adresse : _____ NPA + lieu : _____

Nombre de pièces : _____ Etage : _____

Loyer : _____ Charges : _____

Date entrée souhaitée : _____ Date visite : _____



Locataire(s) ☐ Madame ☐ Monsieur ☐ Epoux / ☐ Colocataire
☐ Garant (responsable solidaire)

Nom / prénom : _____

Adresse : _____

NPA + Lieu : _____

N° téléphone : _____

Adresse e-mail : _____

Date naissance : _____

Etat civil : ☐ Marié(e) ☐ Célibataire ☐ Marié(e) ☐ Célibataire
☐ Veuf(ve) ☐ Divorcé(e) ☐ Veuf(ve) ☐ Divorcé(e)

Nationalité : ☐ Suisse ☐ Autre : _____ ☐ Suisse ☐ Autre : _____

Permis séjour /
Etablissement : ☐ B ☐ C ☐ L ☐ Autre : _____ ☐ B ☐ C ☐ L ☐ Autre : _____

Profession : _____

Employeur : _____

N° téléphone
de l'employeur : _____

Salaire net : _____



Êtes-vous sous curatelles ☐ Non ☐ Oui ☐ Laquelle ? _____

Nombre adultes / enfants : _____

Avez-vous un animal : ☐ Non ☐ Oui ☐ Lequel : _____ ☐ Combien : _____

Jouez-vous d'un instrument : ☐ Non ☐ Oui ☐ Lequel : _____

Désirez-vous une place de parc : ☐ Non ☐ Oui : ☐ Intérieure ☐ Extérieure N° plaques : _____

Gérance actuelle : _____

N° téléphone : _____

Depuis quand habitez-vous
votre logement actuel : _____

Motif du changement : _____

Comment avez-vous entendu
Parler de Gérance C SA : _____

**Ces documents seront demandés ultérieurement si votre
dossier a été retenu :**

- Une attestation originale et récente (moins de 2 mois) de l'Office des poursuites (pour toutes les personnes inscrites sur le bail) ;
- Une copie de vos 3 dernières fiches de salaires ou de vos avis de taxation (idem) ;
- Une copie de la carte d'identité ou du permis de séjour (idem) ;
- Une copie de votre police d'assurance ménage / RC privée ;
- Pour les sociétés, l'original de l'extrait du registre du commerce.

En cas de refus, votre dossier est à venir chercher à nos bureaux dans les 30 jours. Faute de quoi, ce dernier sera détruit.

Nous vous informons que des frais de dossiers seront facturés au candidat lors de l'établissement du contrat, à savoir :

- Parking - dépôt : **CHF 20.00 + TVA**
- Appartement : **CHF 200.00 + TVA**
- Bureau - commerce : **CHF 250.00 + TVA**

En cas de renonciation par le demandeur après l'établissement du bail à loyer, les frais de dossiers susmentionnés sont dus. Le (la/les) soussigné(e/s) autorise(nt) le bailleur à prendre des renseignements en rapport avec les déclarations ci-dessus. La présente demande de renseignements ne constitue pas un engagement contractuel de location.

Lieu et date : _____ Signature (s) : _____