



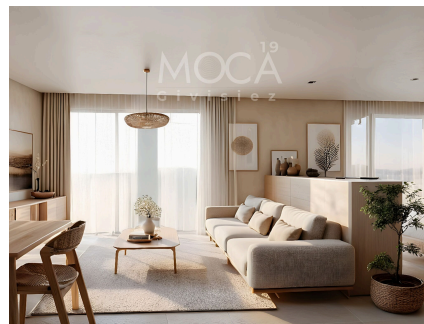
## **GIVISIEZ – APPARTEMENT NEUF DE 3 PIÈCES AVEC TERRASSE PLEIN SUD-EST**

Route du Mont-Carmel 19 | 1762 Givisiez | Réf. : MOCA.002

**CHF 1'650.- / mois + ch.**

## GIVISIEZ – APPARTEMENT NEUF DE 3 PIÈCES AVEC TERRASSE PLEIN SUD-EST

CH-1762 Givisiez | Route du Mont-Carmel 19 | **CHF 1'650.- / mois + ch.**



### DESRIPTIF

**Et si votre futur 3 pièces vous offrait un bel extérieur ensoleillé à Givisiez ?**

- 66.59 m<sup>2</sup> de confort moderne et lumineux
- Séjour de 23.43 m<sup>2</sup> ouvert sur une cuisine équipée de 10.21 m<sup>2</sup>
- Deux chambres accueillantes, dont une de 10.35 m<sup>2</sup> et 14.08 m<sup>2</sup>
- Terrasse privative de 16.67 m<sup>2</sup> exposée Sud-Est
- Salle de douche élégante et fonctionnelle
- Chauffage au sol pour un confort toute l'année
- Place de parc en option
- Quartier vivant à quelques minutes seulement du centre de Fribourg

Entrez dans cet appartement flambant neuf et laissez-vous séduire par son ambiance chaleureuse et lumineuse. Situé à deux pas de Fribourg, ce logement combine confort moderne, agencement soigné et espace extérieur généreux. Son orientation Sud-Est permet de profiter d'un ensoleillement agréable dès le matin, que ce soit depuis le séjour ou la terrasse.

Une opportunité à ne pas manquer pour vivre dans un logement neuf, bien situé et agréable à vivre.

### CARACTÉRISTIQUES

Référence : **MOCA.002**

Type : **Appartement de plain-pied**

Nombre de pièce(s) : **3.5**

Nombre de chambre(s) : **2**

Nombre de sanitaires : **1**

Situé au : **Rez-de-chaussée**

Surface habitable : **66.6 m<sup>2</sup>**

Année de construction : **2026**

Type de chauffage : **A distance**

Charges : **CHF 210.-/mois**

Disponibilité : **A convenir**



## CONTACT VISITE

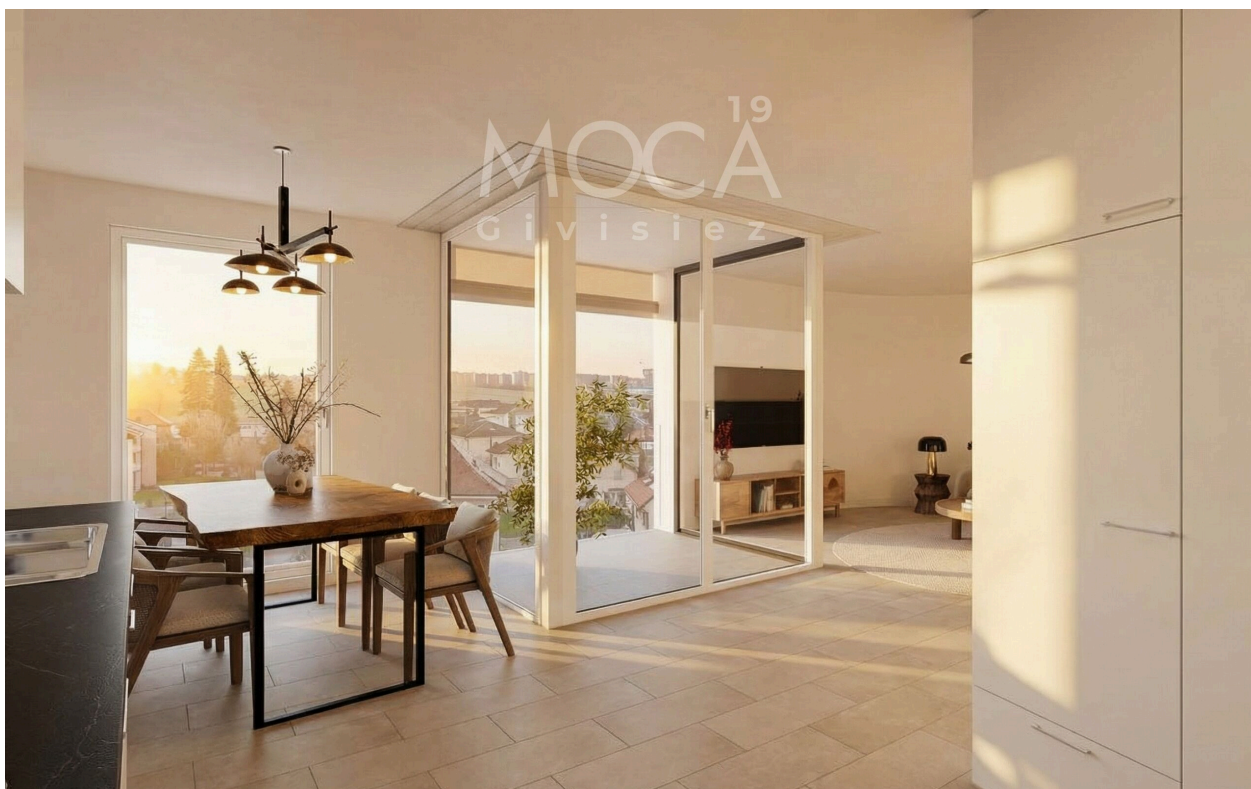
Madame Hugo NASMA  
E-mail : [n.hugo@gerancec.ch](mailto:n.hugo@gerancec.ch)  
Tél. : 026/322.02.22  
Mobile : 079/881.48.97



**MOCA<sup>19</sup>**  
Givisiez  
**VUE INTÉRIEURE**

















**MOCA<sup>19</sup>**  
Givisiez

**VUE EXTÉRIEURE**







## PHOTO(S)



Espaces fonctionnels : cuisines modernes et buanderies communes à chaque étage



Proximité : À quelques minutes des commodités, écoles, transports et autoroute.



Des finitions de qualité : matériaux durables, choisis pour leur esthétique et leur longévité



Terrasse ou loggia pour chaque logement, certaines avec vue sur les Préalpes



Confort thermique : chauffage au sol pour une chaleur douce toute l'année





**Mont-Carmel 19**

1762 Givisiez, Route du Mont-Carmel 19

Référence	Type	Pièces	Étage	Surface habitable	Exposition	Prix	Statut
MOCA.307	Appartement neuf	2.5	3ème étage	51.4 m <sup>2</sup>	Nord-Ouest	CHF 1'450.-/mois + ch.	À louer
MOCA.207	Appartement neuf	2.5	2ème étage	51.4 m <sup>2</sup>	Nord-Ouest	CHF 1'420.-/mois + ch.	À louer
MOCA.208	Appartement neuf	2.5	2ème étage	43.2 m <sup>2</sup>	Nord	CHF 1'320.-/mois + ch.	À louer
MOCA.209	Appartement neuf	2.5	2ème étage	43.1 m <sup>2</sup>	Nord	CHF 1'310.-/mois + ch.	À louer
MOCA.301	Appartement neuf	2.5	3ème étage	52.7 m <sup>2</sup>	Nord-Est	CHF 1'450.-/mois + ch.	À louer
MOCA.302	Appartement neuf	3.5	3ème étage	67.3 m <sup>2</sup>	Sud-Est	CHF 1'640.-/mois + ch.	À louer
MOCA.303	Studio	1.5	3ème étage	30.7 m <sup>2</sup>	Sud	CHF 1'130.-/mois + ch.	À louer
MOCA.304	Appartement neuf	2.5	3ème étage	42.1 m <sup>2</sup>	Sud	CHF 1'330.-/mois + ch.	À louer
MOCA.305	Appartement neuf	2.5	3ème étage	41.3 m <sup>2</sup>	Sud	CHF 1'330.-/mois + ch.	À louer
MOCA.306	Appartement neuf	3.5	3ème étage	68.2 m <sup>2</sup>	Sud-Ouest	CHF 1'680.-/mois + ch.	À louer
MOCA.206	Appartement neuf	3.5	2ème étage	68.2 m <sup>2</sup>	Sud-Ouest	CHF 1'650.-/mois + ch.	À louer
MOCA.308	Appartement neuf	2.5	3ème étage	43.2 m <sup>2</sup>	Nord	CHF 1'350.-/mois + ch.	À louer
MOCA.309	Appartement neuf	2.5	3ème étage	43.1 m <sup>2</sup>	Nord	CHF 1'340.-/mois + ch.	À louer
MOCA.401	Attique	2.5	4ème étage	45.6 m <sup>2</sup>	Nord-Est	CHF 1'480.-/mois + ch.	À louer
MOCA.402	Attique	2.5	4ème étage	45.6 m <sup>2</sup>	Sud-Est	CHF 1'500.-/mois + ch.	À louer
MOCA.403	Studio	1.5	4ème étage	25.6 m <sup>2</sup>	Sud	CHF 1'150.-/mois + ch.	À louer
MOCA.404	Studio	1.5	4ème étage	35.3 m <sup>2</sup>	Sud	CHF 1'250.-/mois + ch.	À louer
MOCA.405	Attique	3.5	4ème étage	65.8 m <sup>2</sup>	Sud-Ouest	CHF 1'850.-/mois + ch.	À louer
MOCA.406	Attique	2.5	4ème étage	55.4 m <sup>2</sup>	Nord-Ouest	CHF 1'650.-/mois + ch.	À louer
MOCA.407	Studio	1.5	4ème étage	24.7 m <sup>2</sup>	Nord	CHF 1'090.-/mois + ch.	À louer
MOCA.105	Appartement neuf	2.5	1er étage	41.4 m <sup>2</sup>	Sud	CHF 1'280.-/mois + ch.	À louer
<b>MOCA.002</b>	<b>Appartement de plain-pied</b>	<b>3.5</b>	<b>Rez-de-chaussée</b>	<b>66.6 m<sup>2</sup></b>	<b>Sud-Est</b>	<b>CHF 1'650.-/mois + ch.</b>	<b>À louer</b>
MOCA.003	Studio	1.5	Rez-de-chaussée	25.7 m <sup>2</sup>	Sud	CHF 1'090.-/mois + ch.	À louer
MOCA.004	Appartement de plain-pied	2.5	Rez-de-chaussée	41.1 m <sup>2</sup>	Sud	CHF 1'320.-/mois + ch.	À louer
MOCA.005	Appartement de plain-pied	3.5	Rez-de-chaussée	68.3 m <sup>2</sup>	Sud-Ouest	CHF 1'690.-/mois + ch.	À louer
MOCA.006	Appartement de plain-pied	3.5	Rez-de-chaussée	67.6 m <sup>2</sup>	Nord-Ouest	CHF 1'660.-/mois + ch.	À louer
MOCA.101	Appartement neuf	1.5	1er étage	52.7 m <sup>2</sup>	Nord-Est	CHF 1'400.-/mois + ch.	À louer
MOCA.102	Appartement neuf	3.5	1er étage	67.4 m <sup>2</sup>	Sud-Est	CHF 1'590.-/mois + ch.	À louer
MOCA.103	Studio	1.5	1er étage	30.7 m <sup>2</sup>	Sud	CHF 1'080.-/mois + ch.	À louer
MOCA.104	Appartement neuf	2.5	1er étage	42.1 m <sup>2</sup>	Sud	CHF 1'280.-/mois + ch.	À louer
MOCA.001	Appartement de plain-pied	2.5	Rez-de-chaussée	56.3 m <sup>2</sup>	Nord	CHF 1'450.-/mois + ch.	À louer
MOCA.106	Appartement neuf	3.5	1er étage	68.3 m <sup>2</sup>	Sud-Ouest	CHF 1'630.-/mois + ch.	À louer
MOCA.107	Appartement neuf	2.5	1er étage	51.4 m <sup>2</sup>	Nord-Ouest	CHF 1'400.-/mois + ch.	À louer



MOCA.108	Appartement neuf	2.5	1er étage	43.3 m <sup>2</sup>	Nord	CHF 1'300.-/mois + ch.	À louer
MOCA.109	Appartement neuf	2.5	1er étage	43.2 m <sup>2</sup>	Nord	CHF 1'290.-/mois + ch.	À louer
MOCA.201	Appartement neuf	2.5	2ème étage	52.7 m <sup>2</sup>	Nord-Est	CHF 1'420.-/mois + ch.	À louer
MOCA.202	Appartement neuf	3.5	2ème étage	67.4 m <sup>2</sup>	Sud-Est	CHF 1'610.-/mois + ch.	À louer
MOCA.203	Studio	1.5	2ème étage	30.7 m <sup>2</sup>	Sud	CHF 1'100.-/mois + ch.	À louer
MOCA.204	Appartement neuf	2.5	2ème étage	42.1 m <sup>2</sup>	Sud	CHF 1'300.-/mois + ch.	À louer
MOCA.205	Appartement neuf	2.5	2ème étage	41.3 m <sup>2</sup>	Sud	CHF 1'300.-/mois + ch.	À louer

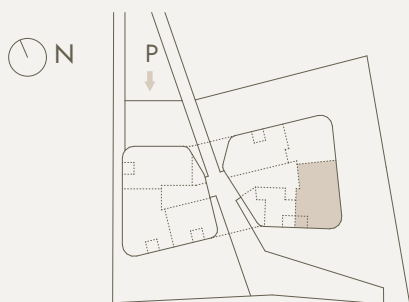
Places de parc:

Pour votre confort : parking souterrain avec bornes de recharge et stationnement prévu pour vélos et deux-roues.

Commentaires:

Les informations, objets et illustrations présentés sont fournis à titre indicatif et ne sont pas contractuels. Des ajustements peuvent être apportés en cours de réalisation en fonction des impératifs techniques ou de disponibilité des matériaux.

# Appartement 002



3 pièces

Rez-de-chaussée



habitable 66.59 m<sup>2</sup>



terrasse 16.67 m<sup>2</sup>



cave incluse



Orientation : Sud-Est



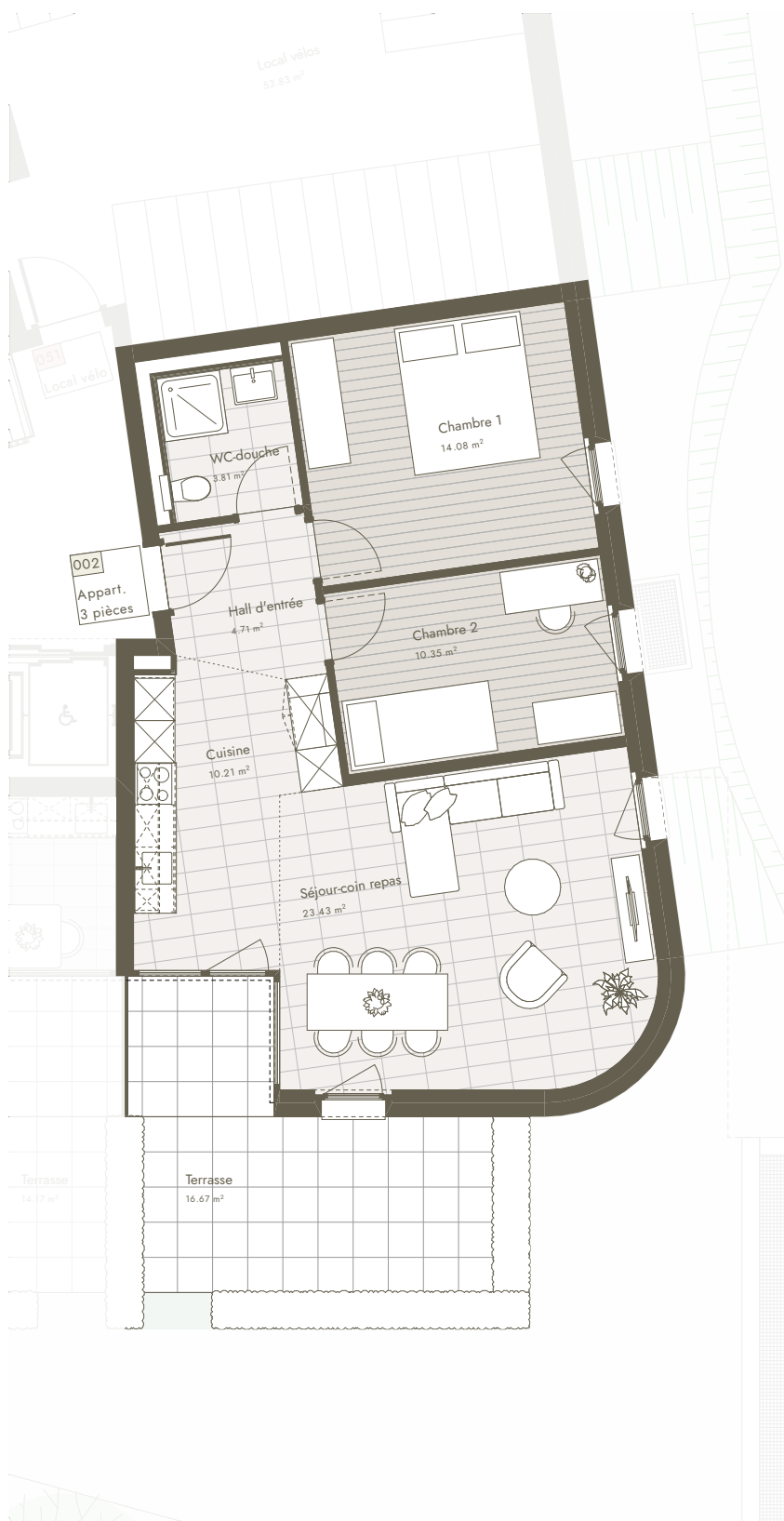
Séjour avec cuisine ouverte, 2 chambres



1 salle de douche



Place de stationnement optionnelle



0 1 2 3 5m

Document non contractuel



Nasma Hugo

Responsable location

n.hugo@gerancec.ch

+41 79 881 48 97



## DEMANDE DE RENSEIGNEMENTS POUR LA LOCATION



Objet à louer : ☐ Appartement ☐ Place de parc ☐ Local commercial ☐ Dépôt

Adresse : \_\_\_\_\_ NPA + lieu : \_\_\_\_\_

Nombre de pièces : \_\_\_\_\_ Etage : \_\_\_\_\_

Loyer : \_\_\_\_\_ Charges : \_\_\_\_\_

Date entrée souhaitée : \_\_\_\_\_ Date visite : \_\_\_\_\_



Locataire(s) ☐ Madame ☐ Monsieur ☐ Epoux / ☐ Colocataire  
☐ Garant (responsable solidaire)

Nom / prénom : \_\_\_\_\_

Adresse : \_\_\_\_\_

NPA + Lieu : \_\_\_\_\_

N° téléphone : \_\_\_\_\_

Adresse e-mail : \_\_\_\_\_

Date naissance : \_\_\_\_\_

Etat civil : ☐ Marié(e) ☐ Célibataire ☐ Marié(e) ☐ Célibataire  
☐ Veuf(ve) ☐ Divorcé(e) ☐ Veuf(ve) ☐ Divorcé(e)

Nationalité : ☐ Suisse ☐ Autre : \_\_\_\_\_ ☐ Suisse ☐ Autre : \_\_\_\_\_

Permis séjour /  
Etablissement : ☐ B ☐ C ☐ L ☐ Autre : \_\_\_\_\_ ☐ B ☐ C ☐ L ☐ Autre : \_\_\_\_\_

Profession : \_\_\_\_\_

Employeur : \_\_\_\_\_

N° téléphone  
de l'employeur : \_\_\_\_\_

Salaire net : \_\_\_\_\_



Êtes-vous sous curatelles ☐ Non ☐ Oui ☐ Laquelle ? \_\_\_\_\_

Nombre adultes / enfants : \_\_\_\_\_

Avez-vous un animal : ☐ Non ☐ Oui ☐ Lequel : \_\_\_\_\_ ☐ Combien : \_\_\_\_\_

Jouez-vous d'un instrument : ☐ Non ☐ Oui ☐ Lequel : \_\_\_\_\_

Désirez-vous une place de parc : ☐ Non ☐ Oui : ☐ Intérieure ☐ Extérieure N° plaques : \_\_\_\_\_

Gérance actuelle : \_\_\_\_\_

N° téléphone : \_\_\_\_\_

Depuis quand habitez-vous  
votre logement actuel : \_\_\_\_\_

Motif du changement : \_\_\_\_\_

Comment avez-vous entendu  
Parler de Gérance C SA : \_\_\_\_\_

**Ces documents seront demandés ultérieurement si votre  
dossier a été retenu :**

- Une attestation originale et récente (moins de 2 mois) de l'Office des poursuites (pour toutes les personnes inscrites sur le bail) ;
- Une copie de vos 3 dernières fiches de salaires ou de vos avis de taxation (idem) ;
- Une copie de la carte d'identité ou du permis de séjour (idem) ;
- Une copie de votre police d'assurance ménage / RC privée ;
- Pour les sociétés, l'original de l'extrait du registre du commerce.

***En cas de refus, votre dossier est à venir chercher à nos bureaux dans les 30 jours. Faute de quoi, ce dernier sera détruit.***

Nous vous informons que des frais de dossiers seront facturés au candidat lors de l'établissement du contrat, à savoir :

- Parking - dépôt : **CHF 20.00 + TVA**
- Appartement : **CHF 200.00 + TVA**
- Bureau - commerce : **CHF 250.00 + TVA**

En cas de renonciation par le demandeur après l'établissement du bail à loyer, les frais de dossiers susmentionnés sont dus. Le (la/les) soussigné(e/s) autorise(nt) le bailleur à prendre des renseignements en rapport avec les déclarations ci-dessus. La présente demande de renseignements ne constitue pas un engagement contractuel de location.

Lieu et date : \_\_\_\_\_ Signature (s) : \_\_\_\_\_