



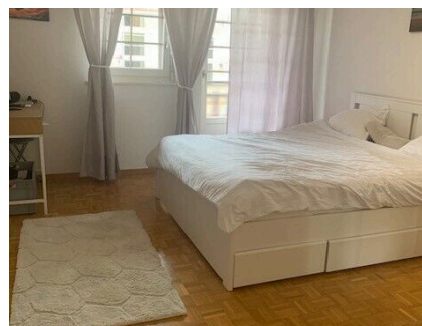
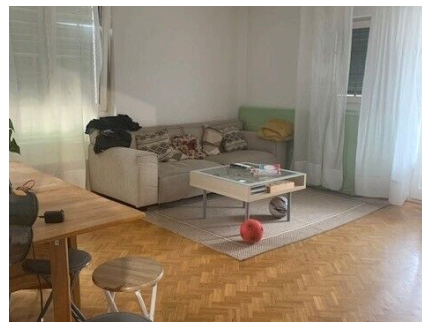
MAGNIFIQUE 3.5 PIÈCES AU 1ER ÉTAGE AU CENTRE DE CORMINBOEUF

Route du centre 13 | 1720 Corminboeuf | Réf. : Route du Centre 13 3.5 pièces au 1er

CHF 1'290.- / mois + ch.

MAGNIFIQUE 3.5 PIÈCES AU 1ER ÉTAGE AU CENTRE DE CORMINBOEUF

CH-1720 Corminboeuf | Route du centre 13 | **CHF 1'290.- / mois + ch.**



DESSCRIPTIF

Appartement 3.5 pièces d'environ 64 m² au 1er étage d'un immeuble locatif de 11 appartements se composant comme suit :

- Une cuisine entièrement agencée
- Un séjour
- 2 chambres
- Une salle de bains avec baignoire
- Buanderie commune au sous-sol
- Balcon
- Cave au sous-sol.

Provisoirement, une place de parc extérieure est disponible à 70.-/mois, en supplément. Actuellement les places de parc extérieures sont pour une durée limitée (parking provisoire). Durant l'année 2027 des places de parc uniquement intérieures seront créées sur la parcelle (nouveau projet).

Pour toute autre information complémentaire que vous pourriez souhaiter, toute l'équipe de Gérance C reste naturellement à votre entière disposition.

CONTACT VISITE

Locataire actuel

CARACTÉRISTIQUES

Référence : **Route du Centre 13 3.5 pièces au 1er**

Type : **Appartement**

Nombre de pièce(s) : **3.5**

Nombre de chambre(s) : **2**

Nombre de sanitaires : **1**

Situé au : **1er étage**

Surface habitable totale : **64 m²**

Charges : **CHF 245.-/mois**

Disponibilité : **01.10.2026**

VUE INTÉRIEURE





VUE EXTÉRIEURE



PHOTO(S)

