



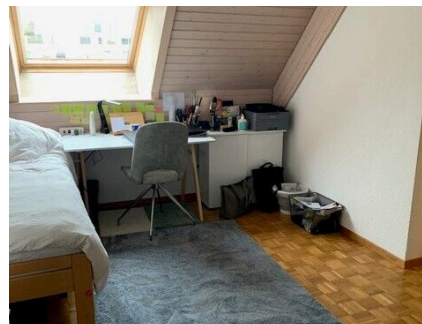
BEAU DUPLEX DE 3.5 PIÈCES AU CENTRE DE CORMINBOEUF

Route du centre 13 | 1720 Corminboeuf | Réf. : Route du Centre 13-3.5 pièces au 1^{er} étage

CHF 1'500.- / mois + ch.

BEAU DUPLEX DE 3.5 PIÈCES AU CENTRE DE CORMINBOEUF

CH-1720 Corminboeuf | Route du centre 13 | **CHF 1'500.- / mois + ch.**



DESRIPTIF

Appartement 3.5 pièces en duplex d'environ 65 m² au 1er étage d'un immeuble locatif de 11 appartements se composant comme suit :

- Une cuisine entièrement agencée
- Un séjour
- 2 chambres
- Une salle de bain avec baignoire
- Un toilette visiteur
- Buanderie commune au sous-sol
- Cave au sous-sol.

Provisoirement, une place de parc extérieure est disponible à 70.-/mois, en supplément. Actuellement les places de parc extérieures sont pour une durée limitée (parking provisoire). Durant l'année 2027 des places de parc uniquement intérieures seront créées sur la parcelle (nouveau projet).

Pour toute autre information complémentaire que vous pourriez souhaiter, toute l'équipe de Gérance C reste naturellement à votre entière disposition.

CONTACT VISITE

Locataire actuel

CARACTÉRISTIQUES

Référence : **Route du Centre 13-3.5 pièces au 1er étage**

Type : **Appartement**

Nombre de pièce(s) : **3.5**

Nombre de chambre(s) : **2**

Nombre de sanitaires : **2**

Situé au : **1er étage**

Surface habitable totale : **65 m²**

Année de rénovation : **2026**

Charges : **CHF 250.-/mois**

Disponibilité : **16.10.2026**

VUE INTÉRIEURE





VUE EXTÉRIEURE



PHOTO(S)

