



MAGNIFIQUE 5.5 PIÈCES AU COEUR DU VILLAGE DE CORMINBOEUF

Route du centre 13 | 1720 Corminboeuf | Réf. : Centre 13, 5.5 pièces

CHF 2'150.- / mois + ch.

MAGNIFIQUE 5.5 PIÈCES AU COEUR DU VILLAGE DE CORMINBOEUF

CH-1720 Corminboeuf | Route du centre 13 | **CHF 2'150.- / mois + ch.**



DESRIPTIF

Lumineux appartement 5.5 pièces d'environ 120 m² au 2^{ème} étage d'un immeuble locatif de 11 appartements se composant comme suit :

- Un séjour mansardé, ainsi que 4 chambres également mansardées.
- Une cuisine entièrement équipée.
- Deux salles d'eau : l'une avec baignoire et l'autre avec douche.
- Deux toilettes séparées.
- Des armoires murales intégrées.
- Une machine à laver avec fonction séchante.
- Une cave au sous-sol.

Provisoirement, une place de parc extérieure est disponible à 70.-/mois, en supplément. Actuellement les places de parc extérieures sont pour une durée limitée (parking provisoire). Durant l'année 2027 des places de parc uniquement intérieures seront créées sur la parcelle (nouveau projet).

Pour toute information complémentaire, l'équipe de Gérance C se tient à votre entière disposition.

CONTACT VISITE

Locataire actuel

CARACTÉRISTIQUES

Référence : **Centre 13, 5.5 pièces**

Type : **Appartement**

Nombre de pièce(s) : **5.5**

Nombre de chambre(s) : **4**

Nombre de sanitaires : **2**

Situé au : **2^{ème} étage**

Surface habitable totale : **120 m²**

Année de rénovation : **2025**

Charges : **Acompte (CHF 450.-/mois)**

Disponibilité : **01.08.2026**

PHOTO(S)



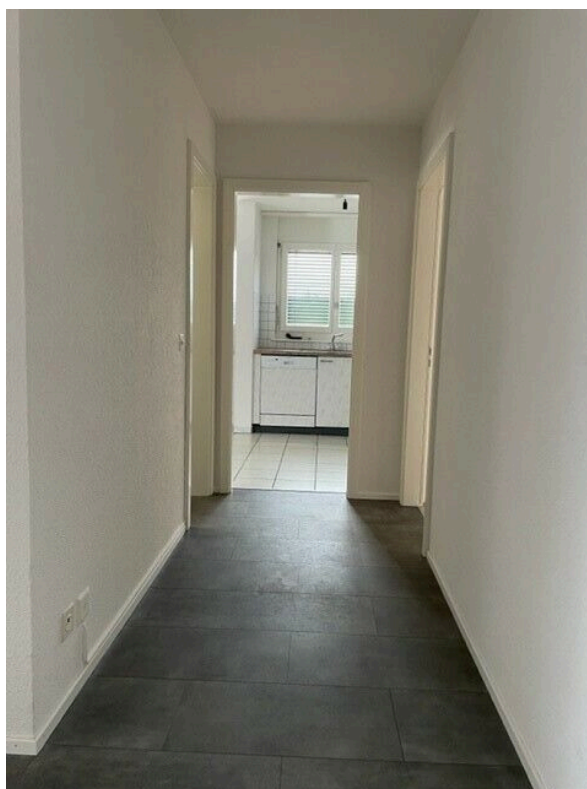
Cuisine



Salon



Chambre



Hall



Salle d'eau baignoire



Salle d'eau douche

