



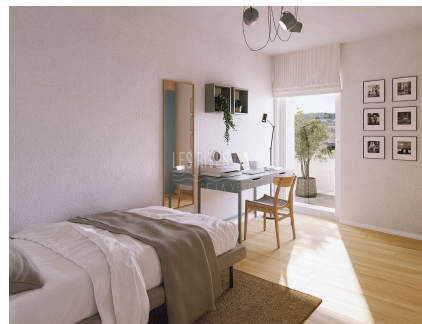
APPARTEMENT NEUF 4.5 PIÈCES AVEC BALCON – LES RIVES DE LA VEVEYSE

Route du Gottau 14 | 1618 Châtel-St-Denis | Réf. : 14.101 (4.5 pces)

CHF 2'140.- / mois + ch.

APPARTEMENT NEUF 4.5 PIÈCES AVEC BALCON – LES RIVES DE LA VEVEYSE

CH-1618 Châtel-St-Denis | Route du Gottau 14 | **CHF 2'140.- / mois + ch.**



DESCRIPTIF

Description

Ces appartements 4.5 pièces neufs offrent de beaux volumes et une distribution idéale pour une famille ou un ménage à la recherche d'espace et de tranquillité, dans un cadre de vie agréable et proche de toutes les commodités. L'espace de vie est lumineux et bien agencé, avec une cuisine ouverte et un accès direct au balcon. Les finitions soignées et l'équipement complet permettent un emménagement immédiat.

Caractéristiques

- Appartement neuf 4.5 pièces
- Surface habitable : env. 114 m²
- Grand séjour avec cuisine ouverte
- Trois chambres
- Balcon
- Salle de bain avec colonne de lavage
- Cave
- Place de parc en option

Disponibilités

Plusieurs 4.5 pièces sont disponibles dans la résidence.
Location prévue dès l'été / automne 2026.

Contact & informations

CARACTÉRISTIQUES

Référence : **14.101 (4.5 pces)**

Type : **Appartement**

Nombre de pièce(s) : **4.5**

Nombre de chambre(s) : **3**

Nombre de sanitaires : **1**

Situé au : **Rez-de-chaussée**

Surface habitable : **114 m²**

Année de construction : **2026**

Charges : **CHF 360.-/mois**

Disponibilité : **01.10.2026**

contact@les-rives-veveyse.ch
www.les-rives-veveyse.ch

- Photos non contractuelles

CONTACT VISITE

Madame Hugo NASMA
E-mail : n.hugo@gerancec.ch
Tél. : 026/322.02.22
Mobile : 079/881.48.97

VUE INTÉRIEURE







VUE EXTÉRIURE





PHOTO(S)







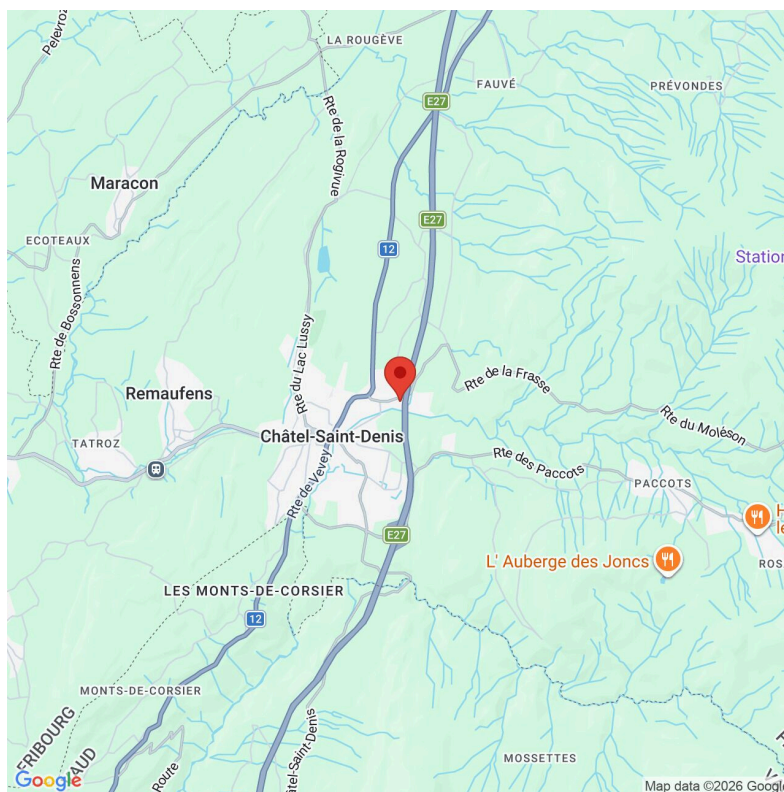
Visitez le projet en un clic !

026 322 02 22 | www.les-rives-veveyse.ch





-  **Du studio au 4.5 pièces lumineux**
-  **Au cœur des commodités, vivez la modernité sans compromis.**
-  **Un intérieur neuf et entièrement équipé.**
-  **Profitez d'un parc privé de 10'000 m² en bordure de rivière.**



PLAN

