



STUDIO NEUF AVEC BALCON – 3^e ÉTAGE - LES RIVES DE LA VEVEYSE

Route du Gottau 12 | 1618 Châtel-St-Denis | Réf. : 12.302 (1.5 pces)

CHF 1'200.- / mois + ch.

STUDIO NEUF AVEC BALCON – 3^e ÉTAGE - LES RIVES DE LA VEEYSE

CH-1618 Châtel-St-Denis | Route du Gottau 12 | **CHF 1'200.- / mois + ch.**



DESCRIPTIF

Description

Situé au 3^e étage de la résidence *Les Rives de la Veveyse*, ce studio neuf offre un cadre de vie moderne et apaisant, à quelques minutes à pied du centre de Châtel-Saint-Denis, des commerces et des transports.

L'espace de vie est lumineux et bien agencé, avec une cuisine ouverte et un accès direct au balcon. Les finitions soignées et l'équipement complet permettent un emménagement immédiat.

Caractéristiques

- Studio neuf
- Surface habitable : env. 43 m²
- Séjour avec cuisine ouverte
- Balcon
- Salle de douche avec colonne de lavage
- Cave
- Place de parc en sous-sol en option

Disponibilités

Plusieurs studios sont disponibles dans la résidence.
Location prévue dès l'été / automne 2026.

CARACTÉRISTIQUES

Référence : **12.302 (1.5 pces)**

Type : **Appartement**

Nombre de pièce(s) : **1.5**

Nombre de sanitaires : **1**

Situé au : **3^eème étage**

Surface habitable : **43 m²**

Année de construction : **2026**

Charges : **CHF 135.-/mois**

Disponibilité : **01.10.2026**

Contact & informations

contact@les-rives-veveyse.ch
www.les-rives-veveyse.ch

- Photos non contractuelles

CONTACT VISITE

Madame Hugo NASMA
E-mail : n.hugo@gerancec.ch
Tél. : 026/322.02.22
Mobile : 079/881.48.97

VUE INTÉRIEURE



VUE EXTÉRIEURE





PHOTO(S)









Visitez le projet en un clic !

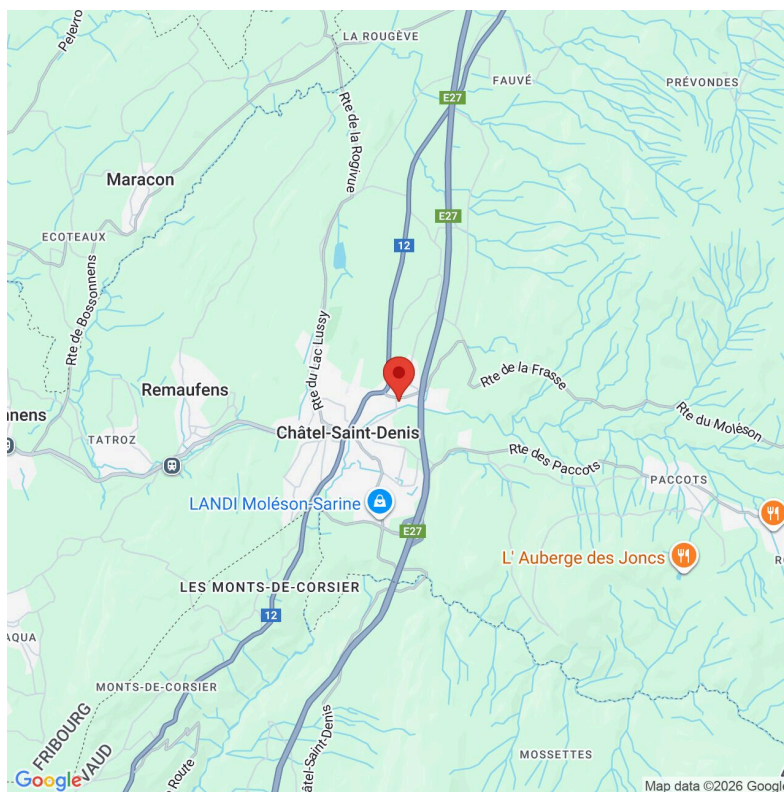
026 322 02 22 | www.les-rives-veveyse.ch



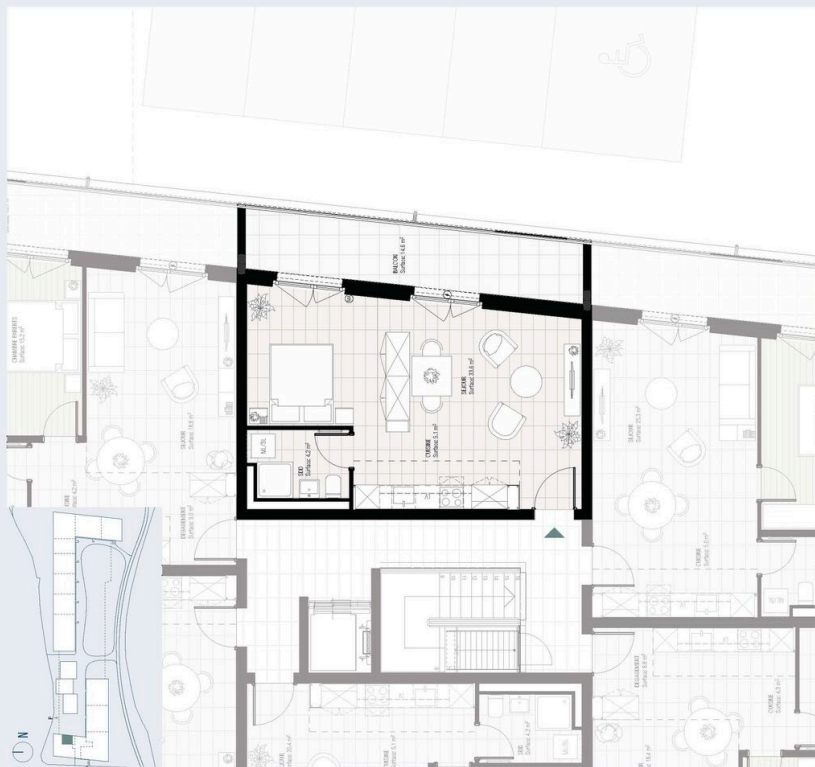




-  **Du studio au 4.5 pièces lumineux**
-  **Au cœur des commodités, vivez la modernité sans compromis.**
-  **Un intérieur neuf et entièrement équipé.**
-  **Profitez d'un parc privé de 10'000 m² en bordure de rivière.**



PLAN



Document non contractuel



A horizontal scale bar with a vertical line at the left end labeled '0' and a vertical line at the right end labeled '5 m'.